

제품명: ZFP91 토끼 다클론 항체

카탈로그 번호: APRab20092

연구용 전용

요약

설명	토끼 다클론 항체
숙주	토끼
적용	WB, ELISA
반응성	인간 췌장
결합	비합
변형	수정치 없음
아이소타입	IgG
클론성	다클론
형태	액체
농도	1mg/ml
Storage	Aliquot 하여 -20°C 에 보관(12 개월 유효). 냉동/해동 반복을 피하십시오.
Shipping	Ice bags
버퍼	글세롤 50%, 보르덴탈 0.5%, 산구방제IN 0.02%를 함유한 PBS 용액
정제	천상정제

적용

희석 비율	WB 1:500-1:2000, ELISA 1:10000-1:20000
분자량	60kDa

항원 정보

유전자명	ZFP91 ZNF757 FKSG11
다른 이름	ZFP91 ZNF757 FKSG11
유전자 ID	80829.0
SwissProt ID	Q96JP5
면역원	이 항원은 인간 ZFP91 의 N-말단에서 유래한 항원 펩타이드를 사용하여 생성되었습니다. 예상 범위 401-450

배경

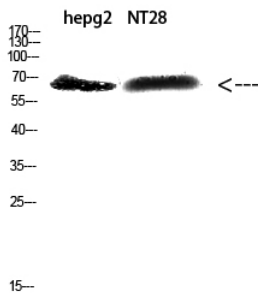
이 유전자는 인간 게놈의 12번 염색체 상에 위치하며, 유전자는 C2H2 형태를 포함하는 수많은 전사 인자 단백질 발현을 특징으로 하는 전사 인자 단백질 슈퍼가족에 속합니다. 이 단백질은 NF- κ B 경로의 조절 역할을 합니다. 체세포 상염색체 전염체 생성된다. ZFP91 과 유사한 CNTF 유전자 클러스터는 전사 인자 단백질 발현이 있지만 비정상적으로 조절된다. ZFP91 과 CNTF 의 전사 인자 단백질은 유사하다. ZFP91 관련 유전자 2 변형체가 확인되었다. [RefSeq 제공 2010 년 10 월, 질병 대분류 및 임상 정보(AML) 환자 29 명 중 27 명

에코발딩 가능 CNTF 는 인간 세포 유래 생인입니다. 추출 후 동축이후를 병하는 것으로만 가능 전 조건에 관할수 있습니다. 세포종 및 도 항체 및 중한 얻을할수 있습니다. 온인정 : 세포종 3932인(CNTF) 항체 유성 CNTF 계에 포함 다 유성 크릴 C2H2 항이 연 개 단 잘 계에 포함 다 유성 5 개 C2H2 항이 연 개를 포함 다 소위 동양체 조특성 특이한 배운 수으로 날 받됩니다. 이 제품 는 환 특이입니다. 조특성 상체

연구 분야

세포인 세포인 수용체 상용 Jak_STAT;

이미지 데이터



Hepg2 및 NT28 세포에 한 위 단 부분을 수행하며 항는 500 배 희하여 사용합니다. 이 항는 1:20000 으로 희하여 사용합니다.