

**제품명: ZFP106** 토끼 다클론 항체

**카탈로그 번호: APRab20087**

연구용 전용

## 요약

설명	토끼 다클론 항체
숙주	토끼
적용	WB, ELISA
반응성	인간 쥐 원형
결합	비결합
변형	수정치 없음
아이소타입	IgG
클론성	다클론
형태	액체
농도	1mg/ml
Storage	Aliquot 하여 $-20^{\circ}\text{C}$ 에 보관(12개월 유효). 냉동/해동 반복을 피하십시오.
Shipping	Ice bags
버퍼	글세롤 50%, 보르덴탈 0.5%, 산구방제 N 0.02%를 함유한 PBS 용액
정제	천상정제

## 적용

희석 비율	WB 1:500-1:2000, ELISA 1:5000-1:20000
분자량	209kDa

## 항원 정보

유전자명	ZFP106
다른 이름	ZFP106; SH3BP3; ZNF474; Zinc finger protein 106 homolog; Zfp-106; Zinc finger protein 474
유전자 ID	64397.0
SwissProt ID	Q9H2Y7
면역원	이 항체는 인간 ZFP106 에 유한 항원 펩타이드를 사용하여 생성되었습니다. 아민산 범위 1833-1882

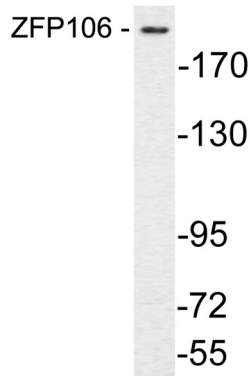
## 배경

PTM: DNA 손상 인식 효소 ATM 또는 ATR 에 의해 사멸 주의 염색체 손상 단백질 A 사멸 유성 2 개 C2H2 형이 연광를 포함 유성 6 개 WD 반복 서열을 포함 소위 TSG118 과성조 포함  
PTM: DNA 손상 인식 효소 ATM 또는 ATR 에 의해 사멸 주의 염색체 손상 단백질 A 사멸 유성 2 개 C2H2 형이 연광를 포함 유성 6 개 WD 반복 서열을 포함 , 소위 TSG118 과성조 포함

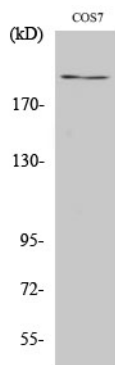
## 연구 분야

-

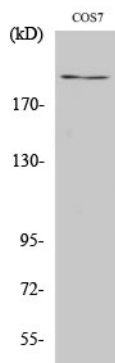
## 이미지 데이터



COS7 세포를 ZFP106 항을 사용하여 단백질 분석한다



ZFP106 단백질에 대한 항체의 위양성 분석 여향는 1:20000 이하였다



ZFP106 단백질에 대한 COS7 세포의 위양성 분석 여향는 1:20000 이하였다