

제품명: ZDHHC20 토끼 다클론 항체

카탈로그 번호: APRab20069

연구용 전용

요약

설명	토끼 다클론 항체
숙주	토끼
적용	WB, ELISA
반응성	인간 쥐 생체
결합	비결합
변형	수정치 없음
아이소타입	IgG
클론성	다클론
형태	액체
농도	1mg/ml
Storage	Aliquot 하여 -20°C 에 보관(12개월 유효). 냉동/해동 반복을 피하십시오.
Shipping	Ice bags
버퍼	글세롤 50%, 보오 단백질 0.5%, 산구방제 N 0.02%를 함유한 PBS 용액
정제	천상정제

적용

희석 비율	WB 1:500-1:2000, ELISA 1:5000-1:20000
분자량	37kDa

항원 정보

유전자명	ZDHHC20
다른 이름	ZDHHC20; Probable palmitoyltransferase ZDHHC20; Zinc finger DHHC domain-containing protein 20; DHHC-20
유전자 ID	253832.0
SwissProt ID	Q5W0Z9
면역원	이 항체는 인간 ZDHHC20에서 유래한 항원 펩타이드를 사용하여 생성되었습니다. 아민산 범위 72-121

배경

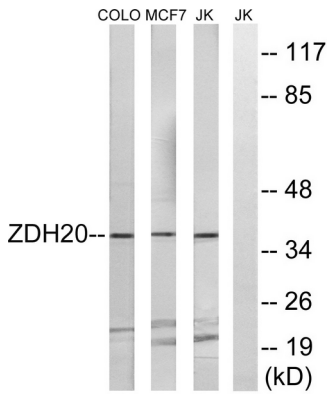
촉매 활성 펩티딜-CoA + 단백질 서단은 S-펩티딜 단백질 + CoA, 또한 펩티딜 전달소 효소에 의해 DHHC 도메인 결합 PTM: DNA 손상 ATM 또는 ATR 에 의해 인산화 유성 DHHC 펩티딜 전달소 기질에 촉매 유성 DHHC 형이 단백질 11 개를 포함. 촉매 활성 펩티딜-CoA + 단백질 서단은 S-펩티딜 단백질 + CoA, 또한 펩티딜 전달소 효소에 의해 DHHC 도메인 결합 PTM:

DNA 손상 ATM 또는 ATR 에 의해 인산화 유성 DHHC 팔부일탈소계 에 포함 유성 DHHC 형이 연광기 기 포함

연구 분야

-

이미지 데이터



Jurkat, MCF-7 및 COLO 세포들은 ZDHHC20 항를 사용하여 단백 분석한다. 오른쪽은 항만이다. 오른쪽