

제품명: ZC3H11A 토끼 다클론 항체

카탈로그 번호: APRab20051

연구용 전용

요약

설명	토끼 다클론 항체
숙주	토끼
적용	WB, ELISA
반응성	인간 염색체
결합	비특이적
변형	수정되지 않음
아이소타입	IgG
클론성	다클론
형태	액체
농도	1mg/ml
Storage	Aliquot 하여 -20°C 에 보관(12개월 유효). 냉동/해동 반복을 피하십시오.
Shipping	Ice bags
버퍼	글리세롤 50%, 보르덴탈 0.5%, 산구방제 N 0.02%를 함유한 PBS 용액
정제	천상정제

적용

희석 비율	WB 1:500-1:2000, ELISA 1:10000-1:20000
분자량	110kDa

항원 정보

유전자명	ZC3H11A
다른 이름	ZC3H11A; KIAA0663; ZC3HDC11A; Zinc finger CCCH domain-containing protein 11A
유전자 ID	9877.0
SwissProt ID	O75152
면역원	이 항체는 인간 ZC3H11A 에 유한한 항원만을 사용되었습니다. 아민산 번호 291-340

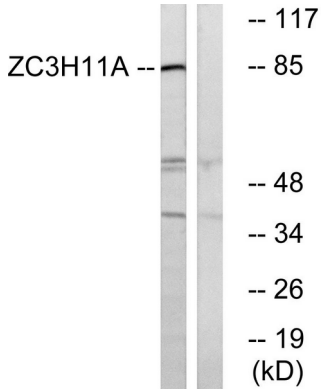
배경

PTM: DNA 손상 신호인 ATM 또는 ATR 에 의해 세포주기 억제 단백질인 p53 이 세포 유형 3 가위(C3H1) 형이 변형 포함 PTM: DNA 손상 신호인 ATM 또는 ATR 에 의해 세포주기 억제 단백질인 p53 이 세포 유형 3 가위(C3H1) 형이 변형 포함

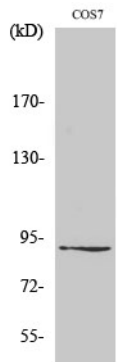
연구 분야

후유학핵산염질 전사 도입체 연구

이미지 데이터



ZC3H11A 항을 사용하여 COS 세포를 이용하여 단백질을 분석했다. 오른쪽은 항체만으로도 분석했다.



양한 세포에 대해 ZC3H11A 단백질은 1:1000으로 항체를 이용하여 단백질을 분석했다. 이 항체는 1:20000으로 항체를 사용했다.