

**제품명: ZC3H1** 토끼 다클론 항체

**카탈로그 번호: APRab20050**

연구용 전용

## 요약

설명	토끼 다클론 항체
숙주	토끼
적용	WB, ELISA
반응성	인간 쥐 마우스
결합	비특이적
변형	수정치 없음
아이소타입	IgG
클론성	다클론
형태	액체
농도	1mg/ml
Storage	Aliquot 하여 $-20^{\circ}\text{C}$ 에 보관(12 개월 유효). 냉동/해동 반복을 피하십시오.
Shipping	Ice bags
버퍼	글리세롤 50%와 산구방제 N 0.02%를 함유한 PBS 용액
정제	천상정제

## 적용

희석 비율	WB 1:500-1:2000, ELISA 1:5000-1:20000
분자량	218kDa

## 항원 정보

유전자명	ZFC3H1 CCDC131 KIAA0546 PSRC2
다른 이름	-
유전자 ID	196441.0
SwissProt ID	O60293
면역원	인간 백질 단백질에서 유래한 합성 펩타이드

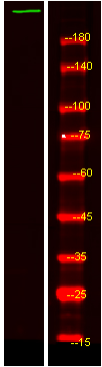
## 배경

PTM: DNA 손상 인산화에도 ATM 또는 ATR 에 의해 유점 C3H1 형이 인광 1 개 포함 유점 TPR 반복 5 개 포함 유점 HAT 반복 6 개 포함 PTM: DNA 손상 인산화에도 ATM 또는 ATR 에 의해 유점 C3H1 형이 인광 1 개 포함 유점 TPR 반복 5 개 포함 유점 HAT 반복 6 개 포함

## 연구 분야

-

## 이미지 데이터



HEK293 세포를 이용하여 단백질 발현을 수행하였으며 1 차향는 1:10000 로 희석하여 사용했고 2 차향는 1:10000 로 희석하여 사용했다.