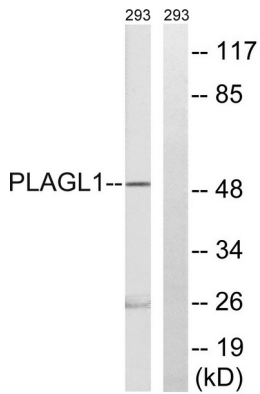




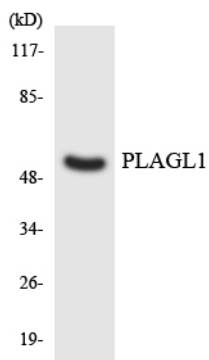
나다[RefSeq 제공 2015년 11월] 가능 이전 할지 여부를 나타내다. 유전자 발현 수준과 관련된 다양한 유전형질(C2H2형)의 발현 수준을 포함한다.

## 연구 분야

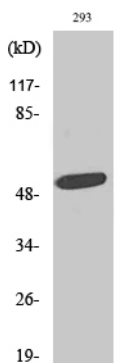
## 이미지 데이터



PLAGL1 항을 사용하여 293 세포를 이용하여 단백질 분석을 수행했습니다. 오른쪽은 해당 단백질이 없습니다.



PLAGL1 항을 사용하여 HeLa 세포를 이용하여 단백질 분석을 수행했습니다.



ZAC1 단백질을 사용하여 293 세포를 이용하여 단백질 분석을 수행했습니다. 1:20000 이하의 농도에서.