

제품명: Z280B 토끼 다클론 항체

카탈로그 번호: APRab20012

연구용 전용

요약

설명	토끼 다클론 항체
숙주	토끼
적용	WB, ELISA
반응성	인간 췌장
결합	비특이적
변형	수정되지 않음
아이소타입	IgG
클론성	다클론
형태	액체
농도	1mg/ml
Storage	Aliquot 하여 -20°C 에 보관(12 개월 유효). 냉동/해동 반복을 피하십시오.
Shipping	Ice bags
버퍼	글리세롤 50%와 산구균 방부제 N 0.02%를 함유한 PBS 용액
정제	천상정제

적용

희석 비율	WB 1:500-1:2000, ELISA 1:5000-1:20000
분자량	59kDa

항원 정보

유전자명	ZNF280B SUHW2 ZNF279 ZNF632
다른 이름	-
유전자 ID	140883.0
SwissProt ID	Q86YH2
면역원	인간 췌장 단백질의 일부를 사용하여 유한한 합성 펩타이드

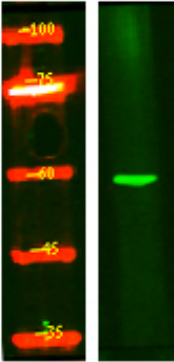
배경

이 유전자는 인간 췌장 MDM2 발현을 조절하는 전사 인자이며 MDM2는 p53 발현을 침묵으로 조절한다. 이 유전자는 전암 세포에서 발현이 p53 수준을 감시하기와 무관성을 촉진한다. 이 유전자는 여러 전암에서 발현이 증가한 것으로 관찰된다. [RefSeq] 제 2015 년 1 월, 가능 전암으로 할 수 있음 PTM: DNA 손상 ATM 또는 ATR 에 의해 인산화됨 유형 4 가위 C2H2 형의 변형 포함

연구 분야

-

이미지 데이터



HEK293 세포용도에 대한 Western blot 분석을 수행했으며, 1 차항체는 1:10000 으로 하여 사용했고, 2 차항체는 1:10000 으로 하여 사용했다.