

**제품명: YB-1** 토끼 다클론 항체

**카탈로그 번호: APRab19987**

연구용 전용

## 요약

설명	토끼 다클론 항체
숙주	토끼
적용	WB, IHC, ICC/IF, ELISA
반응성	인간 췌장
결합	비결합
변형	수정치 없음
아이소타입	IgG
클론성	다클론
형태	액체
농도	1mg/ml
Storage	Aliquot 하여 -20°C 에 보관(12 개월 유효). 냉동/해동 반복을 피하십시오.
Shipping	Ice bags
버퍼	글세롤 50%, 보오덴탈 0.5%, 산구방제 N 0.02% 를 함유한 PBS 용액
정제	천상정제

## 적용

희석 비율	WB 1:500-1:2000, IHC 1:100-1:300, ICC/IF 1:50-1:200, ELISA 1:20000-1:40000
분자량	36kDa

## 항원 정보

유전자명	YBX1
다른 이름	YBX1; NSEP1; YB1; Nuclease-sensitive element-binding protein 1; CCAAT-binding transcription factor I subunit A; CBF-A; DNA-binding protein B; DBPB; Enhancer factor I subunit A; EFI-A; Y-box transcription factor; Y-box-binding protein 1; YB-
유전자 ID	4904.0
SwissProt ID	P67809
면역원	이 항원은 인간 YBX1 에서 유래한 항원임을 증명되었습니다. 예상 분량: 68-117

## 배경

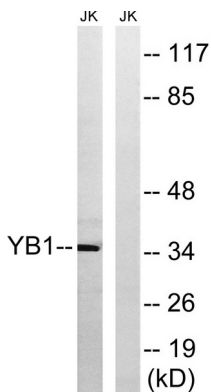
이 유전자는 광범위한 결합을 가진 고도로 보존된 크로모솨 단백질로, 다양한 단백질-DNA 및 RNA 결합 단백질과 상호작용하며, 전사 및 번역 조절, rRNA(pre-mRNA) 스플라이싱, DNA

복합 mRNA 패치를 포함한 유전자 표지판에 관여하는 것으로 알려져 있다. 또한 이 단백질은 미토콘드리아 단백질(mRNP) 복합체 구성요사이며 miRNA(miRNA) 차이에 관여할 수 있다. 이 단백질은 비코딩 RNA를 통해 분해될 수 있으며 표지판으로 작용한다. 이 유전자의 정상적인 발현은 염색체 이상과 증가된 관련이 있다. 이 유전자는 특정 암에서 발현이 높고 내성 단백질에 대한 표지판으로 사용된다. 대체 스플라이싱으로 인해 전 변형체가 생성된다. 이 유전자 유전자는 여러 암에서 발현된다. [RefSeq 제 2015 년 9 월, 가능 전 RNA 의 물리 화학적 특성, 물리 화학적 특성을 조합하여 세포질 mRNA 에 결합하여 안정화시킨다. mRNA 의 전핵막 개입의 시작점을 조절하여 번역 조절에 기여한다(유전자). HLA 클래스 II 유전자 결합 Y-box(5'-CTGATTGCCAA-3') 를 포함하는 프로모터에 결합한다. 유전자 유전자 전을 조절한다. 발현을 포함하여 사멸에 관여하는 DNA 가위 분를 촉매한다. 인공적인 체할을 제거하거나 DNA 에는 또 다른 절을 유발할 수 있다(사멸). DNA 복제에 관여할 수 있다. PTM: DNA 손상 유발 물질에 반응하여 20S 프로테아좀 분해에 의해 절된다. 절은 유전자 및 ATP 없이 일어난다. 결합으로 생성된 N-말단 단백에 추가된다. PTM: 인산화. 인산화는 단백질이 세포질에 남아 있다. 유성 1 기(CSD(콜드 쇼) 도메인을 포함한다. 세포내 위치 핵에 집중되어 있다. 중추는 세포에는 주로 세포질에 존재한다. 세포 손상 시 DNA 손상 핵로이도를 촉매한다. 소위 : 세포질에서 미토콘드리아(mRNP)의 구성요소이다. AKT1, SFRS9, THOC4, MSH2, XRCC5, WRN 및 NCL 과 상호 작용한다. 중추 형태(EFI-A)n 또는 EFI-B 와 결합하여 일련 형태를 DNA 에 결합할 수 있다. ATP 존재에서 동량형을 형성한다.

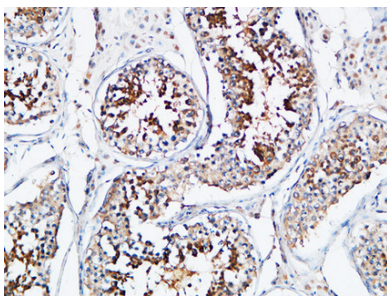
## 연구 분야

태양 및 세포막

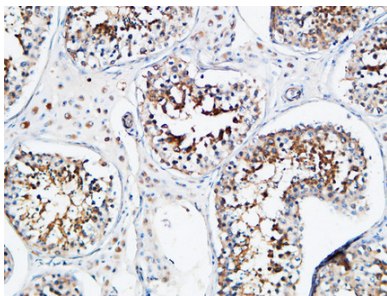
## 이미지 데이터



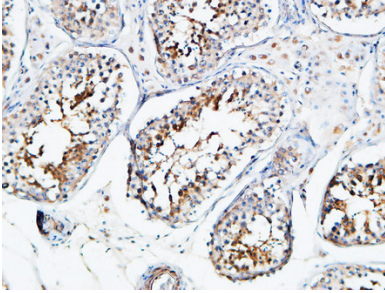
YB1 항을 사용하여 Jurkat 세포 용출물을 위한 Western blotting. 오른쪽은 항만입니다.



파괴된 인공 조직의 염색. 1. 항 1:200, 4°C 에서 1시간 반응. 2. 고압 및 EDTA 용액 (pH 8.0) 을 사용하여 용출을 하였다. 3. 항 1:200, 4°C 에서 30 분 반응.



파괴된 인공 조직의 염색. 1. 항 1:200, 4°C 에서 1시간 반응. 2. 고압 및 EDTA 용액 (pH 8.0) 을 사용하여 용출을 하였다. 3. 항 1:200, 4°C 에서 30 분 반응.



과립포도막 안구 조직면역조직화학 분석 1. 항체를 1:200으로 희석하여 4°C에서 하룻밤 동안 반응시켰다. 2. 고압 및 고온 EDTA 용액 (pH 8.0)을 사용하여 항체를 희석시켰다. 3. 항체를 1:200으로 희석하여 실온에서 30분 반응시켰다.