

**제품명: XRCC4** 토끼 다클론 항체

**카탈로그 번호: APRab19974**

연구용 전용

## 요약

설명	토끼 다클론 항체
숙주	토끼
적용	WB, ELISA
반응성	인간 쥐 마우스
결합	비결합
변형	수정치 없음
아이소타입	IgG
클론성	다클론
형태	액체
농도	1mg/ml
Storage	Aliquot 하여 -20°C 에 보관(12 개월 유효). 냉동/해동 반복을 피하십시오.
Shipping	Ice bags
버퍼	글세롤 50%, 보르덴탈 0.5%, 산구방제인 0.02%를 함유한 PBS 용액
정제	천상정제

## 적용

희석 비율	WB 1:500-1:2000, ELISA 1:10000-1:20000
분자량	40kDa

## 항원 정보

유전자명	XRCC4
다른 이름	XRCC4; DNA repair protein XRCC4; X-ray repair cross-complementing protein 4
유전자 ID	7518.0
SwissProt ID	Q13426
면역원	이 항체는 인간 XRCC4 에서 유한한 항원 부위를 사용하여 생성되었습니다. 아민산 번호 261-310

## 배경

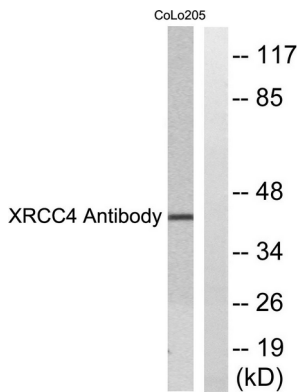
이 유전자에 의해 코딩된 단백질은 DNA 이중 가닥 상복합체 DNA 라이제 IV 및 DNA 의존적 단백질 키라아제 함께 합체 다이 뉴클레오타이드 상복합체(NHEJ)과 (D)J 재조합을 모두에 관여한다. 이 유전자 돌연변이는 저장 수중 및 분기 장치(SSMED)를 유발할 수 있다. 체 세포 사용에 의해 전 변이 생성된다. [RefSeq 제공 2015 년 12 월, 가능 이중 가닥 상복합체 및 (D)J 재조합에 필요한 DNA 상복합체(NHEJ)에 관여한다. DNA 및 DNA 라이제 IV(LIG4)에 결합한다. LIG4-XRCC4 복합체는 NHEJ 연결 단계를 통해 XRCC4 는 LIG4 의 연결을 향상시킨다.

IG4-XRCC4 복합체 DNA 말단 결합 DNA 의 장 단 말기 에 복합체 DNA-PK 가 DNA 말에 결합하는 것을 연구한다.(PTM: 모유유 단백질 PTM: PRKDC 에 의한 인산화 DNA 결합에 관여하는 것으로 보인다. CK2 에 의한 인산화 APTX 의 상호작용을 연구한다. PTM: Lys-210 에 의한 인산화는 핵 내 위치 및 상호작용에 관여한다. 유비쿼린은 영향을 미치지 않는다. 유성 X RCC4 결합한다. 소위 용해에 중립적 및 중립적 결합한다. 중립적 LIG4 와 결합하며 LIG4-XRCC4 복합체는 Ku p70/p86 양자(G22P1/G22P2)와 PRKDC 로 형성된 DNA-PK 복합체(DNA 의 절단 결합) PRKDC 의 절단으로 작용하는 것으로 보인다. Ku p70/86 양자 상호작용자이다. XLF/Cernunnos 와 상호작용한다. APTX 및 APF 와 상호작용한다. 조직 특이성 광범하게 관찰된다.

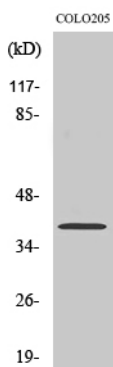
## 연구 분야

방사선 민감도

## 이미지 데이터



XRCC4 항체를 사용하여 COLO205 세포 용출물을 웨스턴 블롯 분석했다. 오른쪽은 항체로 처리했다.



XRCC4 다른 항체를 용출물에서 웨스턴 블롯 분석. 치환은 1:20000 으로 하였다.