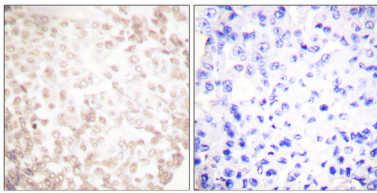


., PTM: Ser-371 의 인산화 여부를 확인합니다. CK2 에 의한 인산화는 APTX 및 APLF 의 상호작용을 촉진합니다. PTM: 숙염형 유성 2 개 BRCT 도메인을 포함하는 세포 내의 DNA 손상 부위에 축적됩니다. 소위 동양체 풀라클로이드 키아제 (PNK), DNA 중효소 베타 (POLB) 및 DNA 리가제 III (LIG3) 와 상호작용합니다. APTX 및 APLF 와 상호작용합니다.

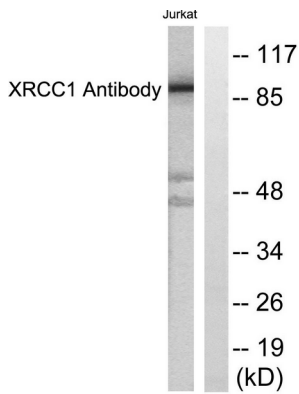
연구 분야

가분질분

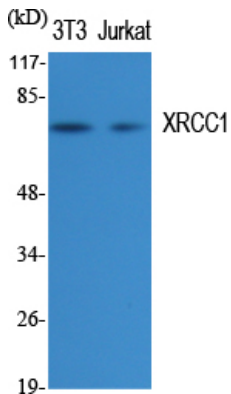
이미지 데이터



XRCC1 항체를 사용하여 피부암 세포의 핵을 염색하고, 오른쪽 그림은 항체를 표지한 결과입니다.



XRCC1 항체를 사용하여 Jurkat 세포 용출물을 Western blot 분석합니다. 오른쪽 그림은 항체를 표지한 결과입니다.



XRCC1 단백질은 1:1000 희석에서 양 세포에 대한 Western blot 분석을 수행했다. 이 항체는 1:20000 희석에서 사용했다.