

제품명: XE7 토끼 다클론 항체

카탈로그 번호: APRab19951

연구용 전용

요약

설명	토끼 다클론 항체
숙주	토끼
적용	WB, ELISA
반응성	인간 쥐 마우스
결합	비결합
변형	수정되지 않음
아이소타입	IgG
클론성	다클론
형태	액체
농도	1mg/ml
Storage	Aliquot 하여 -20°C 에 보관(12 개월 유효). 냉동/해동 반복을 피하십시오.
Shipping	Ice bags
버퍼	글리세롤 50%, 보르덴탈 0.5%, 산구방제 N 0.02%를 함유한 PBS 용액
정제	천상정제

적용

희석 비율	WB 1:500-1:2000, ELISA 1:20000-1:40000
분자량	80kDa

항원 정보

유전자명	AKAP17A AKAP17A; CXYorf3; DXYS155E; SFRS17A; XE7; A-kinase anchor protein 17A; AKAP-17A; 721P;
다른 이름	B-lymphocyte antigen; Protein XE7; Protein kinase A-anchoring protein 17A; PRKA17A; Splicing factor; arginine/serine-rich 17A
유전자 ID	8227.0
SwissProt ID	Q02040
면역원	XE7 에피토프는 항원 펩타이드 에피토프 범위 590-670

배경

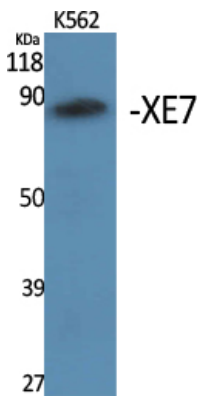
A-키나제 앵커 단백질 17A(AKAP17A) (Homo sapiens) 이 유전자 단백질 키아제 앵커 단백질을 암호화하는 다양한 단백질은 골아종 분화 및 기타 mRNA 전체 대체 골아종

질병에 대한 유전자에 대한 대립형질은 전사본이 확인되었습니다 [RefSeq 제 2010년 9월, 주위 원 (PubMed:1438229) B 세포 활성화에 관여하는 세포 표면 단백질 생성에 관여합니다. 기능 : 특정 mRNA 전체 대립형질은 유전자를 조절하는 스플라이싱, 가닥 이단백질 결합하는 유전자 X 및 염색체 유사 염색체 영역 (PAR1)에 위치합니다. 유형 1 가닥 RRM (RNA 인식 도메인) 도메인을 포함합니다. 소위 단체 스플라이싱의 구성요소가 아닌 세 인공 단백질을 통해 ZRANB2 및 SFRS1/ASF와 상호작용합니다. 조직 특성 광범위하게 발현되며, 상피 조직, 뇌, 폐, 간, 골, 근육, 신경 조직에서 발견됩니다. 활성화된 B 세포 표면에도 발현됩니다.

연구 분야

-

이미지 데이터



XE7 단백질이 용해된 세포의 웨스턴 블롯 분석. 이항체는 1:20000로 희석되었다.