

제품명: WNK1 토끼 다클론 항체

카탈로그 번호: APRab19910

연구용 전용

요약

설명	토끼 다클론 항체
숙주	토끼
적용	WB, IHC, ICC/IF, ELISA
반응성	인간 쥐 생체
결합	비결합
변형	수정되지 않음
아이소타입	IgG
클론성	다클론
형태	액체
농도	1mg/ml
Storage	Aliquot 하여 -20°C 에 보관(12 개월 유효). 냉동/해동 반복을 피하십시오.
Shipping	Ice bags
버퍼	글세롤 50%, 보르덴탈 0.5%, 산구방제 N 0.02% 를 함유한 PBS 용액
정제	천상정제

적용

희석 비율	WB 1:500-1:2000, IHC 1:100-1:300, ICC/IF 1:50-1:200, ELISA 1:5000-1:20000
분자량	230kDa

항원 정보

유전자명	WNK1 WNK1; HSN2; KDP; KIAA0344; PRKWNK1; Serine/threonine-protein kinase WNK1;
다른 이름	Erythrocyte 65 kDa protein; p65; Kinase deficient protein; Protein kinase lysine-deficient 1; Protein kinase with no lysine 1; hWNK1
유전자 ID	65125.0
SwissProt ID	Q9H4A3
면역원	이 항원은 인간 WNK1 에서 유래한 항원입니다. 용액 상에서 안정합니다. (비신분) 24-73

배경

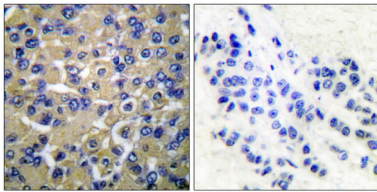
이 유전자에 의해 인코딩된 단백질은 WNK1 항원성을 포함한다. 암호화 단백질은 65 kDa를 포함하며, 인산수용 조절 크린올을 조절하는 핵심 역할을 할 수 있다. 이 유전자의 돌연변이는 제 2 형상 알츠하이머병 및

제2형 유당감염 단백질 관련이 있습니다. 다른 연구를 보면 대체로 상전 변이체 보았지만 이들 모두 전체 길이는 변하지 않습니다 [RefSeq 제공 2010년 5월]. 축적형 ATP + 단백질 = ADP + 인산화 단백질 주의 항성 유전자로 예상되는 Lys 대신 Cys-250이 존재한다. Lys-233은 필한 축적을 수행하는 것으로 보인다. 주의 PubMed:2507249에는 164번 위치에 GlcNAc 당화 Ser을 포함하는 단백질이 발견되었고, 다른 문헌에서는 Arg 잔여 포함과 보인자 마다 높은 질병 WNK1 결손제2형 상전 변이체 (PHAI1) [MIM:145260]의 원인이다. PHAI1는 심각한 복합 근육종, 티아드어제에 대한 감수성 증가하는 생체 유전 질환으로 생애주기 동안 발현된다. 호르몬 조절 장애에 의해 조절된다. 할화는 Ser-382의 자산화에 필한다. Ser-378의 인산화 활성을 촉진한다. 가능 WNK4의 활성을 억제하거나, 특이적으로 인산화는 키아를 인산화 WNK4 오 WNK1의 자산화에 인간 생체 유전체에서 유전된다. WNK4는 인산화에 티아드만성 Na-Cl 중성 채널 SLC12A3의 활성을 조절한다. WNK1은 또한 약제 표적에 관련할 수 있다. PTM: O-글리코실화 PTM: DNA 손상 ATM 또는 ATR에 의한 인산화 유성 단백질 키아제 수평에 포함. 세균 표적은 단백질 키아제 WNK 하급 유성 1개의 단백질 키아제에 포함. 소위 SYT2와 상호 작용. 조직 특성 광학에 결합하며, 그와 상 상 및 골격에서 가장 높은 수준으로 관찰됨.

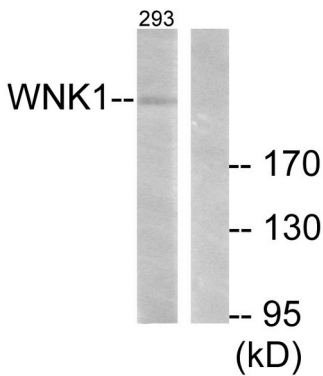
연구 분야

신호 전달 단백질 인산화 세균 표적 키아제

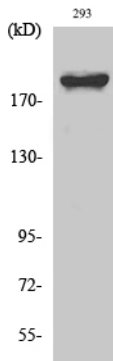
이미지 데이터



WNK1 항체를 이용한 파파핀 표적 유방암 조직 면역조직화학 분석. 오른쪽 그림은 항체 없이로 처리한 결과이다.



EGF 200ng/ml 로 30분 동안 처리한 293 세포 용출물을 WNK1 항체를 사용하여 웨스턴 블롯 분석했다. 오른쪽 그림은 항체 없이로 처리한 결과이다.



WNK1 다른 항체를 이용한 양한 세포 웨스턴 블롯 분석. 이 항체는 1:20000로 희석했다.