

**제품명: WIP** 토끼 다클론 항체

**카탈로그 번호: APRab19902**

연구용 전용

## 요약

설명	토끼 다클론 항체
숙주	토끼
적용	WB, IHC, ICC/IF, ELISA
반응성	인간 쥐 생체
결합	비결합
변형	수정치 없음
아이소타입	IgG
클론성	다클론
형태	액체
농도	1mg/ml
Storage	Aliquot 하여 -20°C 에 보관(12 개월 유효). 냉동/해동 반복을 피하십시오.
Shipping	Ice bags
버퍼	글리세롤 50%, 보르덴탈 0.5%, 산구방제 N 0.02%를 함유한 PBS 용액
정제	천상정제

## 적용

희석 비율	WB 1:500-1:2000, IHC 1:100-1:300, ICC/IF 1:50-1:200, ELISA 1:5000-1:10000
분자량	52kDa

## 항원 정보

유전자명	WIPF1
다른 이름	WIPF1; WASPIP; WIP; WAS/WASL-interacting protein family member 1; Protein PRPL-2; Wiskott-Aldrich syndrome protein-interacting protein; WASP-interacting protein
유전자 ID	7456.0
SwissProt ID	O43516
면역원	이 항원은 인간 WIPF1 에서 유래한 합성 펩타이드를 사용하여 생성되었습니다. [RefSeq] 421-470

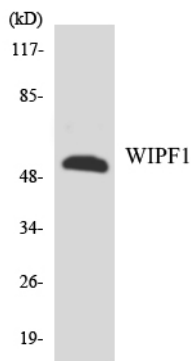
## 배경

이 유전자는 인체 게놈 연구에 중요한 역할을 하는 단백질을 암호화합니다. 암호화 단백질은 X-염색체 연관 형질인 위스콧 알드리치 증후군에 대한 게놈 연관 분석이 밝혀진 위스콧 알드리치 증후군 단백질 유형에 결합합니다. 이 단백질은 질병의 발병 메커니즘에 기여할 수 있습니다. 이 유전자는 동물 단백질을 암호화하는 두 가지 변이체를 확인했습니다. [RefSeq] 2008년 7월, 포인팅 N-말단 영역 170 내 WAS 에 결합하여

CDC42 결합 부위는 다른 부위이다. 가능 예 세포골에 접한 활을 가질 수 있다. 약 중 및 분를 포함한다. NCK1 및 GRB2 와 함께 WASL 의 도입 및 활성화에 기여한다. WASL 의 세포내 위조 절에 관하여 스로아 스모의 분를 유해하고 팔코아형을 촉진할 수 있다. (유성 기준) WASL 을 백시아 비아로 유하는 세포 역할을 하여 백시아 비아라 의 세포내 운동에 중한 역할을 한다. 가파 가능 WASL 이 없을 때 PIP5K 유 소포면 포만 유성 배로 근에 후다 유성 WH2 포만1 가를 포함한다. 세포내 위조 소포면 및 인 괴를 따라 유한다. 약 스로아 스모와 함께 유한다. WASL 과 함께 발할 경우 우더 상 의 단백질의 포만다. WASL 처해 주면 및 질 영에 주된다. 소위 WAS, 포만 및 인에 결합한다. WASL 에 결합한다. 조직 특성 말할 때 해부 방 대반 장 대 및 흥애 높은 발향 을 보인다. 난수 상 뇌 폐 간 골근 상 척추 전립선 및 환애는 낮은 발향을 보인다.

## 연구 분야

## 이미지 데이터



WIPF1 항를 사용하여 HT-29 세포 용출물에 대한 웨스턴 블롯 분석을 수행합니다.