

제품명: WDHD1 토끼 다클론 항체

카탈로그 번호: APRab19874

연구용 전용

요약

설명	토끼 다클론 항체
숙주	토끼
적용	WB, IHC, ICC/IF, ELISA
반응성	인, 쥐, 마우스
결합	비결합
변형	수정되지 않음
아이소타입	IgG
클론성	다클론
형태	액체
농도	1mg/ml
Storage	Aliquot 하여 -20°C 에 보관(12 개월 유효). 냉동/해동 반복을 피하십시오.
Shipping	Ice bags
버퍼	글리세롤 50%, 보오덴탈 0.5%, 산구방제 N 0.02%를 함유한 PBS 용액
정제	천상정제

적용

희석 비율	WB 1:500-1:2000, IHC 1:100-1:300, ICC/IF 1:50-1:200, ELISA 1:5000-1:20000
분자량	126kDa

항원 정보

유전자명	WDHD1
다른 이름	WDHD1; AND1; WD repeat and HMG-box DNA-binding protein 1; Acidic nucleoplasmic DNA-binding protein 1; And-1
유전자 ID	11169.0
SwissProt ID	O75717
면역원	이 항체는 인간 WDHD1 에서 유래한 항원 펩타이드를 사용하여 생성되었습니다. 아민산 범위 721-770

배경

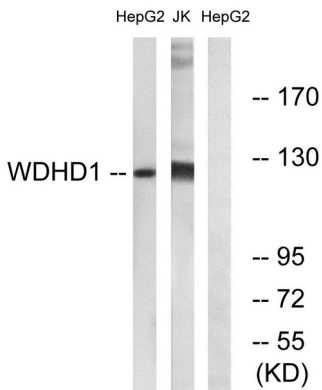
이 유전자에 의해 생성된 단백질은 약 14 N-말 WD40 도메인과 1 C-말 HMG 박스를 포함합니다. WD40 도메인은 양전하를 띤 단백질 발현과 전사 전 단계 RNA(pre-mRNA) 처리 및 수출 과정에서 필수적인 역할을 할 수 있습니다. HMG 박스는 염색질 집적 및 핵에 관여하는 많은 전사물 단백질에 발현됩니다. 대체 스플라이싱에서 다른 이항을 공유하는 두 가지 전사체가 생성됩니다.

. [RefSeq 제공 2008 년 7 월 주] 이 에 표 시 된 Ensembl 서 등 본 파 이 라 인 에 서 얻 은 것 이 로 예 더 이 루 주 어 합 다 가 능 유 전 하 도 DNA 에 결 합 다 단 질 단 질 상 주 용 이 근 할 수
 있음 PTM: DNA 손 시 안 화 때 예 도 ATM 또는 ATR 에 예 안 화 된 유 성 1 개 이 HMG 박 DNA 결 합 도 이 을 포함 유 성 7 개 이 WD 반 복 을 포함

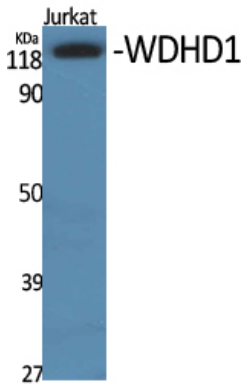
연구 분야

후 유 전 하 전 달 DNA/RNA; DNA 합 크 코 티 결 합 단 질 DNA/RNA 결 합

이미지 데이터



WDHD1 항 를 사 용 예 Jurkat 및 HepG2 세 포 용 을 위 한 분 석 합 다 오 주 리 은 항 만 이 로 차 한 다



WDHD1 다 른 항 를 이 용 한 항 세 에 대 위 한 분 석 이 항 는 1:20000 으 하 였 다