

제품명: WAVE4 토끼 다클론 항체

카탈로그 번호: APRab19868

연구용 전용

요약

설명	토끼 다클론 항체
숙주	토끼
적용	IHC, ICC/IF, ELISA
반응성	인간 췌장
결합	비결합
변형	수정치 없음
아이소타입	IgG
클론성	다클론
형태	액체
농도	1mg/ml
Storage	Aliquot 하여 -20°C 에 보관(12개월 유효). 냉동/해동 반복을 피하십시오.
Shipping	Ice bags
버퍼	글리세롤 50%, 보오덴탈 0.5%, 산구방제인 0.02%를 함유한 PBS 용액
정제	천상정제

적용

희석 비율	IHC 1:100-1:300, ICC/IF 1:50-1:200, ELISA 1:5000-1:20000
분자량	68kDa

항원 정보

유전자명	WASF4
다른 이름	-
유전자 ID	644739.0
SwissProt ID	Q8IV90
면역원	이 항원은 인간 WASF4에서 유래한 단백질을 사용하였습니다. 아민산 범위 190-239

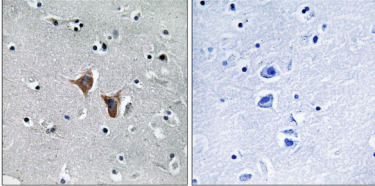
배경

WASF4P(WAS 단백질과 공유, 유전자는 이 세 영역으로 나뉘는데 하나는 위로부터 중간(WAS) 단백질과 공유 유전자에 속하는 유전자이다. 위로부터 중간은 면역 조절이다. 전체는 것으로 보이는 유전자는 1번 염색체에 있는 WAS 단백질과 공유를 공유하는 WASF4P와 공유한다.

연구 분야

-

이미지 데이터



WASF4 항체를 통한 파킨슨병 뇌 조직 면역조직화 분석. 오른쪽은 항염색이로 차한 결과이다.