

제품명: WAVE3 토끼 다클론 항체

카탈로그 번호: APRab19867

연구용 전용

요약

설명	토끼 다클론 항체
숙주	토끼
적용	WB, IHC, ICC/IF, ELISA
반응성	인간
결합	비결합
변형	수정치 없음
아이소타입	IgG
클론성	다클론
형태	액체
농도	1mg/ml
Storage	Aliquot 하여 -20°C 에 보관(12 개월 유효). 냉동/해동 반복을 피하십시오.
Shipping	Ice bags
버퍼	글세롤 50%, 보오덴탈 0.5%, 산구방제 N 0.02% 를 함유한 PBS 용액
정제	천상정제

적용

희석 비율	WB 1:500-1:2000, IHC 1:100-1:300, ICC/IF 1:50-1:200, ELISA 1:5000-1:20000
분자량	55kDa

항원 정보

유전자명	WASF3 WASF3; KIAA0900; SCAR3; WAVE3; Wiskott-Aldrich syndrome protein family member 3;
다른 이름	WASP family protein member 3; Protein WAVE-3; Verprolin homology domain-containing protein 3
유전자 ID	10810.0
SwissProt ID	Q9UPY6
면역원	이 항원은 인간 WASF3 에서 유한한 펩타이드를 사용하여 생성되었습니다. 아민기 번호 151-200

배경

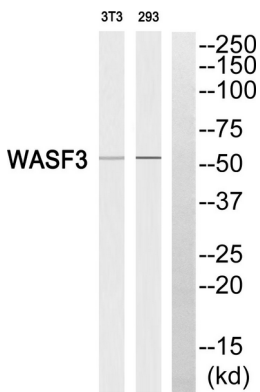
이 유전자는 위키 알라 유전자 데이터베이스에 등록되어 있습니다. 이 유전자의 물리적 위치와 연관된 다른 유전자들은 이 유전자와 같은 클러스터에 위치하고 있습니다. 이 유전자의 클러스터는 유전자 클러스터 10810.0에 포함되어 있습니다. 이 유전자의 클러스터는 유전자 클러스터 10810.0에 포함되어 있습니다.

다양한 단백질 복합체 상호작용 분석을 통한 기능적 연관성을 분석하는 역할을 합니다. 유전자 유사 유전자 6 번 염색체 존재를 고장되어 있다. 대체로 이상 모양에 유사한 변이형성인 RefSeq 제 공 2014 년 5 월. 또한 C-말단 영역을 통해 Arp2/3 복합체에 결합하고 베타 크린 소용 (VPH) 또한 이를 통해 결합한다. 기능적으로 키체 용해 유형 GTPase 로부터의 세포골격으로 신호를 전달하는 데 관 여는 하류 효과 분자이다. 유성 SCAR/WAVE 계열에 속한다. 유성 1 가위 WH2 도메인을 포함한다. 소위 약한 Arp2/3 복합체에 결합한다. 조직 특성 난외에서 발견된다.

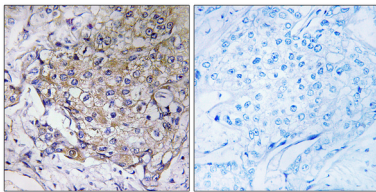
연구 분야

접착 분자, Fc 결합, 매개체 표지

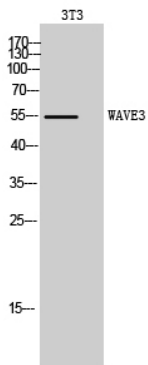
이미지 데이터



WASF3 항에 대한 웨스턴 블롯 분석은 오른쪽에 WASF3 단백질이 있음을 보여줍니다.



WASF3 항을 이용한 파킨슨병 연구용 조직 면역조직화학 분석은 오른쪽 그림에 해당 단백질이 있음을 보여줍니다.



WAVE3 단백질은 3T3 세포의 웨스턴 블롯 분석에 약 1:20000의 희석도로 검출되었습니다.