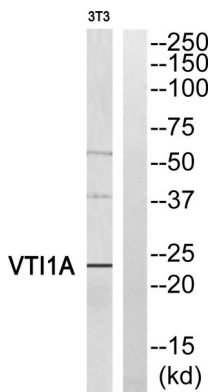


2(TCF7L2) 유전자 발현이 과발현된다는 것을 알 수 있으며, 이는 전사 인자 생성에 [RefSeq 제공 2015년 12월] 가능 표적의 -SNARE의 상향 조절을 통해 소수강을 매개하는 V-SNARE. 이러한 작용은 소수의 특성을 매개하고 집합을 촉진하는 것으로 나타났다. 세포의 관련 연구는 본 연구와 관련 있을 수 있다. 유전자 발현 VT11 계열에 포함된다.

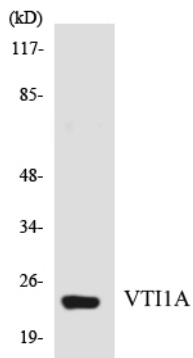
연구 분야

소수강의 SNARE 상향 조절

이미지 데이터



VT11A 항에 대한 웨스턴 블롯 분석은 오른쪽에 VT11A 단백질이 있음을 보여줍니다.



VT11A 항을 사용하여 HUVEC 세포 용출물을 웨스턴 블롯 분석했습니다.