

제품명: VPS35 토끼 다클론 항체

카탈로그 번호: APRab19834

연구용 전용

요약

설명	토끼 다클론 항체
숙주	토끼
적용	WB, ELISA
반응성	인간 쥐 생체
결합	비결합
변형	수정치 없음
아이소타입	IgG
클론성	다클론
형태	액체
농도	1mg/ml
Storage	Aliquot 하여 -20°C 에 보관(12 개월 유효). 냉동/해동 반복을 피하십시오.
Shipping	Ice bags
버퍼	글세롤 50%, 보르덴탈 0.5%, 산구방제 N 0.02%를 함유한 PBS 용액
정제	천상정제

적용

희석 비율	WB 1:500-1:2000, ELISA 1:10000-1:20000
분자량	92kDa

항원 정보

유전자명	VPS35
다른 이름	Vacuolar protein sorting-associated protein 35 (hVPS35) (Maternal-embryonic 3) (Vesicle protein sorting 35)
유전자 ID	55737.0
SwissProt ID	Q96QK1
면역원	VPS35 에서 유래한 항원 펩타이드 (아미노산 범위 511-560)

배경

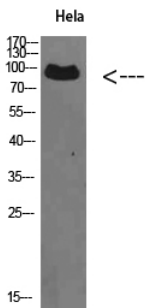
이 유전자는 액틴 단백질 분류 (VPS) 유전자 클러스터이다. 유전자 클러스터는 단백질 코딩과 관련된 다른 유전자 클러스터와 함께 이 클러스터는 인공적으로 설계된 유전자 클러스터를 형성하는 데 포함된다. 이 클러스터를 구성하는 호미오안 단백질의 조직유사는 공통 유사성을 시사한다. 호미오안 유전자 클러스터는 이 클러스터에 포함된 단백질 코딩과 관련된 VPS35 외적 상호작용이다. [RefSeq 제 2008

년 7 월, 가능 리종호 수용체(IGF2R 및 M6PR)를 안상에서 트라스 골지 내 유로화하는 데 필요한 복합체 레조라 복합체(팔수형의 중체면역글로불린 수용체(plgR-plgA)의 세 항원 중 적어도 결합한다. 유성 VPS35 결합 복합체 소위 VPS26(VPS26A 또는 VPS26B), VPS29, VPS35, SNX1 및 SNX2 로 구성된 레조라 복합체 구성요인이다. VPS26A 및 VPS26B 외적 상호작용한다. XPO7, EIF4A1, ARHGAP1, VPS26A, VPS29, VPS35 및 SFN 과 상호작용한다. 조특성 모든 조직에 분포한다. 심장 뇌 태반 골근 방 흉선 고환 난수 소장 신장 및 장에 높은 발현을 보인다.

연구 분야

신호 전달 단백질 등 소포 수용 조절 골지 단백질

이미지 데이터



VPS35 단백질 1:500 으로 하여 HeLa 세포를 대상으로 Western blot 분석을 하였다. 약량은 1:20000 으로 하여 사용하였다.