

제품명: VPS26B 토끼 다클론 항체

카탈로그 번호: APRab19831

연구용 전용

요약

설명	토끼 다클론 항체
숙주	토끼
적용	WB, ELISA
반응성	인간
결합	비특이적
변형	수정치 없음
아이소타입	IgG
클론성	다클론
형태	액체
농도	1mg/ml
Storage	Aliquot 하여 -20°C 에 보관(12 개월 유효). 냉동/해동 반복을 피하십시오.
Shipping	Ice bags
버퍼	글리세롤 50%, 보오덴탈 0.5%, 산구방제인 0.02%를 함유한 PBS 용액
정제	천상정제

적용

희석 비율	WB 1:500-1:2000, ELISA 1:5000-1:20000
분자량	45kDa

항원 정보

유전자명	VPS26B
다른 이름	VPS26B; Vacuolar protein sorting-associated protein 26B; Vesicle protein sorting 26B
유전자 ID	112936.0
SwissProt ID	Q4G0F5
면역원	이 항체는 인간 VPS26B 에서 유한한 펩타이드를 사용하여 생성되었습니다. 아민산 범위: 231-280

배경

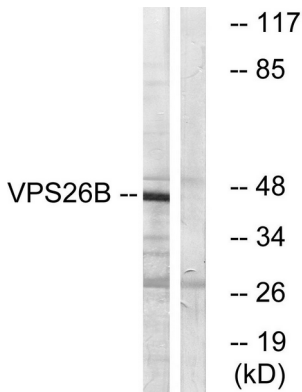
가장 다중효소성(IGF2R 및 M6PR)를 인식하여 트라ns글리코시도화를 데필한 복합인 레트로 바이러스의 구성요일 가능성이 높음 PTM: DNA 손상 ATM 또는 ATR 에 의해 인산화됨 유
사형 VPS26 계열에 포함 세내위체 인출에 위치함 소위 VPS26(VPS26A 또는 VPS26B), VPS29, VPS35, SNX1 및 SNX2 로 구성된 레트로 바이러스의 구성요일 가능성이 높음
. VPS35 와 직접 상호작용 가능 가장 다중효소성(IGF2R 및 M6PR)를 인식하여 트라ns글리코시도화를 데필한 복합인 레트로 바이러스의 구성요일 가능성이 높음 PTM: DNA 손상 ATM

또는 ATR 에 의해 인산화된 유성 VPS26 계열에 포함 세포 내 위치 연구에 유용하지 않은 소위 VPS26(VPS26A 또는 VPS26B), VPS29, VPS35, SNX1 및 SNX2 로 구성된 막 단백질에 의장 요일 가능성이 높음 VPS35 외 접상 작용함

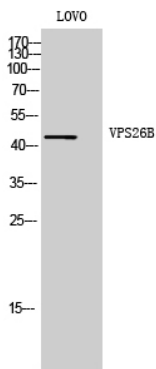
연구 분야

신진대사 단백질, 효소, 수용체, 조절 단백질

이미지 데이터



LOVO 세포 용출물 VPS26B 항를 사용하여 단백질 분석했다. 오른쪽은 항편이로 차했다.



VPS26B 다른 항를 사용한 LOVO 세포의 단백질 분석. 차양치는 1:20000 으로 하였다.