

**제품명: VN2R1P** 토끼 다클론 항체

**카탈로그 번호: APRab19816**

연구용 전용

## 요약

설명	토끼 다클론 항체
숙주	토끼
적용	WB, ICC/IF, ELISA
반응성	인간 쥐 마스
결합	비결합
변형	수정치 없음
아이소타입	IgG
클론성	다클론
형태	액체
농도	1mg/ml
Storage	Aliquot 하여 -20°C 에 보관(12 개월 유효). 냉동/해동 반복을 피하십시오.
Shipping	Ice bags
버퍼	글세롤 50%, 보오덴탈 0.5%, 산구방제 N 0.02% 를 함유한 PBS 용액
정제	천상정제

## 적용

희석 비율	WB 1:500-1:2000, ICC/IF 1:200-1:1000, ELISA 1:5000-1:20000
분자량	83kDa

## 항원 정보

유전자명	CASRL1
다른 이름	-
유전자 ID	344760.0
SwissProt ID	Q8NGV9
면역원	이 항체는 인간 CASRL1 에서 유한한 펩타이드를 용해성 단백질로 생산되었습니다. 아미노산 번호: 400-449

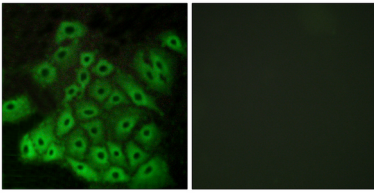
## 배경

CARL-1 단백질은 세포 표면에서 TNF와 유사성을 보이는 여러 형태의 TNF 슈퍼패밀리 구성원인 TWEAK 과 반응한다. TWEAK 전체 또는 생체 내 또는 생체 외에서 생성된 TWEAK 단백질은 다양한 면역 및 혈관 질환 (PBMC) 염색 세포 집단을 포함하여 산화제 분포를 포함한 PBMC 는 표에 결합 가능한 수준의 TWEAK 을 결합하지 않지만, IFN- $\gamma$  로 자극된 단핵구는 TWEAK 표 결합을 빠르게 상조한다. TWEAK 은 막 결합 분자로 결합된다. TWEAK 이 수용체 상조는 TNF- $\alpha$  분자, NF- $\kappa$ B 활성화, 세포 증식 및 여러 세포 사멸을 유도한다. 초저 DR3 가 TWEAK

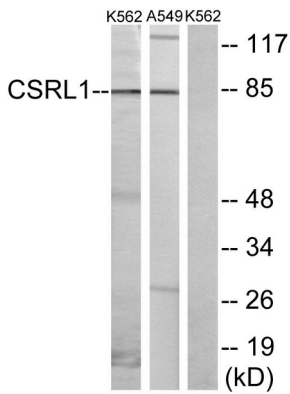
의용제 생산에 대한 규제를 통해 TWEAK 기 DR3 와 다른 수용체를 세포 표면 유할 수 있게 합니다. TWEAK 은 TNF 와 유사한 구조를 가지는 단백질이지만, 일반적으로 세포 표면 유하는 TNF 보다는 TNF 유사한 세포 표면 유하는 단백질입니다. ELISA 를 이용한 TWEAK 검사는 주로 CARL-2 를 표적으로 하지만 CARL-1 을 검출할 수 있는 것이 가능합니다.

## 연구 분야

## 이미지 데이터



CSRL1 항체를 통한 A549 세포의 면역형광 분석은 오른쪽 그림에 해당하여 나타내줍니다.



K562 세포와 A549 세포를 CSRL1 항체 사용하여 Western blot 분석했습니다. 오른쪽 그림에 해당하여 나타내줍니다.