

**제품명: VHL** 토끼 다클론 항체

**카탈로그 번호: APRab19789**

연구용 전용

## 요약

설명	토끼 다클론 항체
숙주	토끼
적용	IHC, ICC/IF, ELISA
반응성	인간 췌장
결합	비특이적
변형	수정치 없음
아이소타입	IgG
클론성	다클론
형태	액체
농도	1mg/ml
Storage	Aliquot 하여 $-20^{\circ}\text{C}$ 에 보관(12개월 유효). 냉동/해동 반복을 피하십시오.
Shipping	Ice bags
버퍼	글세롤 50%, 보오덴탈 0.5%, 산구방제N 0.02%를 함유한 PBS 용액
정제	천상정제

## 적용

희석 비율	IHC 1:100-1:300, ICC/IF 1:50-1:200, ELISA 1:20000-1:40000
분자량	19-24kDa

## 항원 정보

유전자명	VHL
다른 이름	VHL; Von Hippel-Lindau disease tumor suppressor; Protein G7; pVHL
유전자 ID	7428.0
SwissProt ID	P40337
면역원	이 항원은 인간 VHL 에 유한한 항원 에 사용되어 생성되었습니다. 아민산 범위 34-83

## 배경

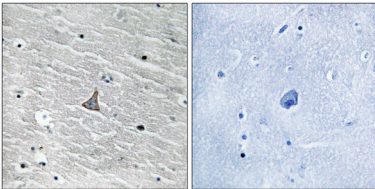
폰히펠린유종양억제유전자(VHL)는 다양한 암 발생에 대한 소용돌이형 유전자성 유전성 유종양 억제 유전자입니다. VHL 증후군의 주요 유전적 원인으로 알려진 B, 알코올 C, 칼슘 2 를 포함하는 단백질 복합체 구성요제 유전적 결함 E3 활성을 가지고 있습니다. 단백질 산에 의한 주지 발현 조절에 중요한 역할을 하는 전사 인자 산소 유도 인자(HIF)의 유비쿼터스 분해에 관여합니다. RNA 중합효소 2 유전자 POLR2G/RPB7 또한 단백질의 표적 단백질로 알려져 있습니다. 이 항원은 다양한 대체 물질을 전사 인자 복합체 구성 요소입니다. [RefSeq 서열 2008 년 7 월, 단백질 VHL

유전자결함갈색세포종(MIM:171300)의원인이다.갈색세포종카탈이을생하는크로모솨중90%의경우분절에발한다.나머지10%에는분외교상절에발하며부경중역도한다.갈색세포종은액적으로혈을동한다.갈색세포종의약10%는유전이다.비중형가형갈색세포종대부분에한유적원은알쳐있지않다.질병VHL유전자결함은신세포1형(RCC1)[MIM:144700]의원인이다.이형과중도신세포에도한다.가형신세포종은다양한조직에서혈기세포(RCC)발에대한신을통모하는질병이다.질한VHL유전자결함은가형혈구중형2형(ECYT2)[MIM:263400]의원인이다.VHL의정다형도는추사형혈에도한다.ECYT2는형질형광경,적구전자미크로아에에대한형질형아미크로아에추증가장신세포를통모하는신세포질병이다.ECYT2한는말혈중및혈관발생억제능다.질한VHL유전자결함은폰헬린유형(VHLD)[MIM:193300]의원인이다.VHLD는명혈중소및척혈세포종신세포(RCC),갈색세포종및장종의발을통모하는영양성기형암종이다.VHL1형은갈색세포종이없고2형은갈색세포종이있다.VHL2형는다.2A형신세포및장종이없고갈색세포종명혈중및혈세포종과2B형신세포및장종이있다.갈색세포종명혈중및혈세포종은사된다.VHL2C형은혈세포종이신세포이없단독갈색세포종환자를한다.추정발생은연출100,000명중3명대60세까지침율97%이다.또인양형BC복합체합포은형(형APST)-L-x(3)-C-x(3)-[AILV]를갖는BC-box로알쳐있다.가능폰헬린유형유형의한를통유형및속포이증분해한다.E3유형리제복합체(적도신유형은것로보며정상신조직에서신세포신유도인(HIF)를조한다.HIF1A, HIF1AN 및하토탈아탈유형상조을통에서역해한다.가로단발형단질유형,세내위핵세포에고분해만에는조하지음세포내위중세포에중해하여어는상조합소위VCB(VHL-Elongin BC-CUL2)복합체정요이형은유형리제E3로조용어적단질(도)중의적분유형CUL2와상조용어이형은상형VCB복합체안생어함HIF1A(NTAD도)을통)(비도)을통)상조용어이형은정상신상에서HIF1A의분해해고저신상에서저신유형전해하여HIF1A의유형및분해함이고정저신조직질산를포함RNF139 및UBP33과상조용어PHF17과상조용어조특성생및아노아상해결됨

## 연구 분야

유형리제복합체 암관련 연구 신세포종

## 이미지 데이터



피부에포된안노소에대한VHL항체0형면역조직화학분석은조직을함양함여로차한결이다.