

**제품명:** 베르시칸 토끼 다클론 항체

**카탈로그 번호:** APRab19780

연구용 전용

## 요약

설명	토끼 다클론 항체
숙주	토끼
적용	WB, IHC, ICC/IF, ELISA
반응성	인간 췌장
결합	비결합
변형	수정되지 않음
아이소타입	IgG
클론성	다클론
형태	액체
농도	1mg/ml
Storage	Aliquot 하여 -20°C 에 보관(12 개월 유효). 냉동/해동 반복을 피하십시오.
Shipping	Ice bags
버퍼	글리세롤 50%, 보온액 0.5%, 산기방부제 0.02%를 함유한 PBS 용액
정제	천상정제

## 적용

희석 비율	WB 1:500-1:2000, IHC 1:100-1:300, ICC/IF 1:50-1:200, ELISA 1:5000-1:20000
분자량	-

## 항원 정보

유전자명	VCAN
다른 이름	VCAN; CSPG2; Versican core protein; Chondroitin sulfate proteoglycan core protein 2; Chondroitin sulfate proteoglycan 2; Glial hyaluronate-binding protein; GHAP; Large fibroblast proteoglycan; PG-M
유전자 ID	1462.0
SwissProt ID	P13611
면역원	이 항원은 인간 VCAN 에서 유래한 항원을 사용하였습니다. 아민산 범위 532-581

## 배경

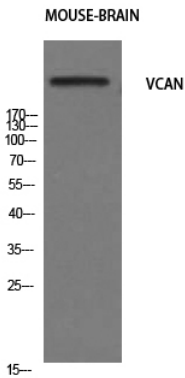
이 유전자는 인간 베르시칸 단백질의 코어를 암호화합니다. 이 유전자 코어는 단백질의 핵심인 베르시칸 무서와 결합 구조입니다. 이 단백질은 조직 중, 이동할 수 있는 여러 조직형성 및

유아중환 의을함다.이유전인물변이비나중환어형(WGN1)의원인이다.이유전에서다른이형은강한예전번체발현함다[RefSeq 제2009년8월 대체물추진이 소행전환는것로보일.별단계.연골발후사집.질병.VCAN 결함비나중환어형(WGN1)의원인[MIM:143200]. WGN 은상염색체10번전.후관골동행.척추.로.비.인.유.체.을. 특.모.하.는.유.성.유.성.유.체.병.인.다. 다른.경.우.는.전.신.성.마.비.인.유.체.결.핵.우.의.형.상.증.후.는.백.성.및.근.기.어.는.다. WGN. 에.는.전.신.인.증.이. 따.지.않.습.다. 강. 세.단.신.호.전.달.및.신.체.의.모.기. 질.연.에.관.할.수.있.습.다. 세.단.신.호.전.달.및.신.체.의.모.기.에.관.할.수.있.습.다. 해.문.에.관.할.다. 온.인.장.보. 비.치.간. 유.성. 이.과.기. 비.치.간.프.로.테.의.결.핵.에.함.다. 유.성.1. 개.의.C. 형.태.의.모.기.를.포.함.다. , 유.성.1. 개.의.Ig. 유.체.의.결.핵.의.모.기.를.포.함.다. 유.성.1. 개.의.사.(CCP/SCR) 의.모.기.를.포.함.다. 유.성.2. 개.의.EGF. 유.체.의.모.기.를.포.함.다. 유.성.2. 개.의.강.의.모.기.를.포.함.다. 소.위. : FBLN1 과.상.함.다. 조.적.성.대.비.활. 이.아.들.V0. 과.이.아.들.V1. 은.장.뇌.교.중.수.체.중.수.체.신.경.중.심.및.우.중.심.에.함.다. 이.아.들.V2. 는.장.뇌.교.중.심.에.함.다. V3. 등.의.단.일. 수.체.중.심.에.함.다. 도.조.적.에.함.다.

## 연구 분야

세포접착분자(CAM)

## 이미지 데이터



Western blot analysis of VCAN in mouse brain tissue. The blot shows a single band for VCAN at approximately 120 kDa. Molecular weight markers are indicated on the left at 170, 100, 70, 55, 40, 35, 25, and 15 kDa.