

**제품명: VEGI** 토끼 다클론 항체

**카탈로그 번호: APRab19778**

연구용 전용

## 요약

|          |  |
|----------|--|
| 설명       | 토끼 다클론 항체  |
| 숙주       | 토끼   |
| 적용       | WB, ICC/IF, ELISA  |
| 반응성      | 인간 쥐 마우스   |
| 결합       | 비결합  |
| 변형       | 수정치 없음   |
| 아이소타입    | IgG  |
| 클론성      | 다클론  |
| 형태       | 액체   |
| 농도       | 1mg/ml   |
| Storage  | Aliquot 하여 $-20^{\circ}\text{C}$ 에 보관(12개월 유효). 냉동/해동 반복을 피하십시오. |
| Shipping | Ice bags   |
| 버퍼       | 글리세롤 50%, 보오덴탈 0.5%, 산구방제 N 0.02%를 함유한 PBS 용액                    |
| 정제       | 천상정제   |

## 적용

|       |   |
|-------|---|
| 희석 비율 | WB 1:500-1:2000, ICC/IF 1:200-1:1000, ELISA 1:10000-1:20000 |
| 분자량   | 20kDa   |

## 항원 정보

|              |   |
|--------------|---|
| 유전자명         | TNFSF15   |
| 다른 이름        | TNFSF15; TL1; VEGI; Tumor necrosis factor ligand superfamily member 15; TNF ligand-related molecule 1; Vascular endothelial cell growth inhibitor |
| 유전자 ID       | 9966.0  |
| SwissProt ID | O95150  |
| 면역원          | 이 항체는 인간 TNFSF15 애쉬유한항원편이를 사용하여 생성되었습니다. 애쉬인 범위 181-230   |

## 배경

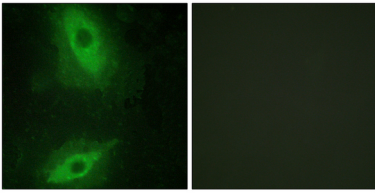
이 유전자는 TNF 관련 리간드 superfamily (TNFRSF) 계열에 속하는 유전자입니다. 이 단백질은 TNF 관련 리간드 superfamily member 15 (TNFSF15)로 알려져 있으며, TNF 관련 리간드 superfamily member 15 (TNFSF15)에 의해 유래된 다클론 항체는 TNFSF15와 TNFSF21/DR6의 리간드인 TNF- $\alpha$ 와 MAP 키나제를 활성화하고, 자연 면역 반응에 TNFSF15를 유도합니다. 또한 이 유전자는

내세포증을 억제하는 것으로 알려져 있어 산화 스트레스를 억제할 수 있다. 이 유전자는 세포 사멸을 유도하는 두 가지 전사 인자, 즉 TNFRSF25 및 NFRSF6B 수용체 NF- $\kappa$ B 활성화에 대한 내세포증과 내세포증의 증가와 산화 스트레스를 억제한다. 가피제활성화 세포 사멸을 촉진한다. 유도 IL-1 $\alpha$  및 NF- $\alpha$ 에 의해 상조된다. 유성 종과 암세포에 포함된다. 소위 이중성이다. 조직 특이성 내세포증에서 주로 발견된다. 연구 태반 폐 간 신장 골관절염 방전성 소장 및 대장에도 발견된다.

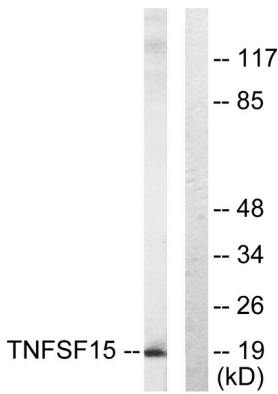
## 연구 분야

세포사멸인 세포사멸인 수용체 상호작용

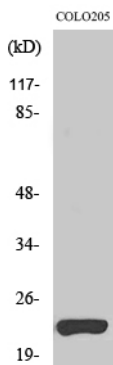
## 이미지 데이터



TNFSF15 항체를 이용한 HeLa 세포의 면역형광분석. 오른쪽 그림은 항체 없이로 처리한 결과입니다.



TNFSF15 항체를 사용하여 COLO205 세포 용출물을 웨스턴 블롯 분석합니다. 오른쪽은 항체 없이로 처리했습니다.



VEG1 단백질을 이용한 암세포에 대한 웨스턴 블롯 분석. 약량은 1:20000로 희석하였다.