

제품명: VE-카드헤린 토끼 다클론 항체

카탈로그 번호: APRab19762

연구용 전용

요약

| | |
|----------|---|
| 설명 | 토끼 다클론 항체 |
| 속주 | 토끼 |
| 적용 | WB, IHC, ICC/IF, ELISA |
| 반응성 | 인간 쥐 생체 |
| 결합 | 비결합 |
| 변형 | 수정되지 않음 |
| 아이소타입 | IgG |
| 클론성 | 다클론 |
| 형태 | 액체 |
| 농도 | 1mg/ml |
| Storage | Aliquot 하여 -20°C 에 보관(12 개월 유효). 냉동/해동 반복을 피하십시오. |
| Shipping | Ice bags |
| 버퍼 | 글세롤 50%, 보오덴탈 0.5%, 산구방제 N 0.02%를 함유한 PBS 용액 |
| 정제 | 천상정제 |

적용

| | |
|-------|---|
| 희석 비율 | WB 1:500-1:2000, IHC 1:50-1:300, ICC/IF 1:50-1:200, ELISA 1:10000-1:20000 |
| 분자량 | 86kDa |

항원 정보

| | |
|--------------|--|
| 유전자명 | CDH5 |
| 다른 이름 | CDH5; Cadherin-5; 7B4 antigen; Vascular endothelial cadherin; VE-cadherin; CD144 |
| 유전자 ID | 1003.0 |
| SwissProt ID | P33151 |
| 면역원 | 이 항원은 인간 CDH5 의 내부에서 유한한 펩타이드를 용해성 단백질로 생산합니다. (아산화비린니) 391-440 |

배경

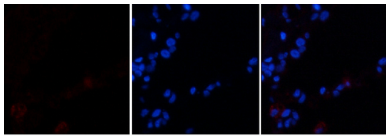
이 유전자는 카데린 슈퍼패밀리 구성원인 카데린을 암호화합니다. 이 유전자는 인간 게놈의 5번 염색체 상에 위치하며, 5번 염색체 상에 위치한 5개의 엑손과 4개의 인트론을 포함하고 있습니다. 이 유전자는 카데린-5의 발현을 조절하며, 이는 혈관 내피 세포와 내피 세포의 접착 및 유에 중요한 역할을 합니다. 이 유전자는 유방 및 갑상선암에 연관성이 있는 것으로 밝혀졌으며, 16번 염색체 상에 위치한 클로나에 의해 유전됩니다. [RefSeq 제 2015년 11월] 가능 카데린은 줄기 세포 집단의 발달과 카데린 세포를 결합할 때 중첩적으로 발현하며, 카데린은

이질인 세포 유형 분류에 적합할 수 있습니다. 이 기술은 세포 간 집합의 중심 및 주변을 조형 코어 세포 유형에 중화시킬 수 있습니다. 알파 카타린과 결합하여 세포 간 연결을 유도합니다. 유점 5 개가 포함된 도구를 포함합니다. 세포 내 위치, 세포 간 경계 및 세포-세포 외 기질 경계에서 결합됩니다. 조직 특성 내피 조직 및 뇌

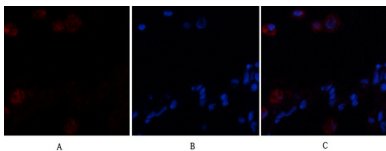
연구 분야

세포 집합 (CAM); 백혈구 혈관 세포 등

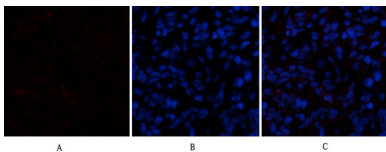
이미지 데이터



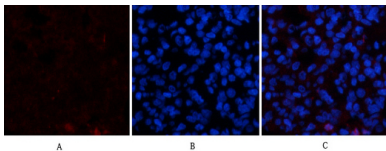
안피조직의 면역형광 분석. 1. VE-카타헤린 항체를 1:200으로 희석하여 4°C에서 1시간 동안 반응시켰다. 2. Cy3 표본 항체를 1:300으로 희석하여 50 분 동안 반응시켰다. 3. 그림 B: DAPI (핵색 염색) 10 분. 그림 A: 표적 부위. 그림 B: DAPI 염색. 그림 C: A와 B의 합성



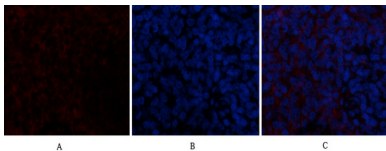
안피조직의 면역형광 분석. 1. VE-카타헤린 항체를 1:200으로 희석하여 4°C에서 1시간 동안 반응시켰다. 2. Cy3 표본 항체를 1:300으로 희석하여 50 분 동안 반응시켰다. 3. 그림 B: DAPI (핵색 염색) 10 분. 그림 A: 표적 부위. 그림 B: DAPI 염색. 그림 C: A와 B의 합성



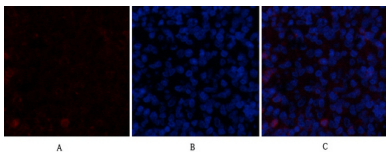
주피조직의 면역형광 분석. 1. VE-카타헤린 항체를 1:200으로 희석하여 4°C에서 1시간 동안 반응시켰다. 2. Cy3 표본 항체를 1:300으로 희석하여 50 분 동안 반응시켰다. 3. 그림 B: DAPI (핵색 염색) 10 분. 그림 A: 표적 부위. 그림 B: DAPI 염색. 그림 C: A와 B의 합성



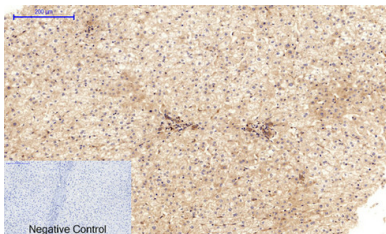
주피조직의 면역형광 분석. 1. VE-카타헤린 항체를 1:200으로 희석하여 4°C에서 1시간 동안 반응시켰다. 2. Cy3 표본 항체를 1:300으로 희석하여 50 분 동안 반응시켰다. 3. 그림 B: DAPI (핵색 염색) 10 분. 그림 A: 표적 부위. 그림 B: DAPI 염색. 그림 C: A와 B의 합성



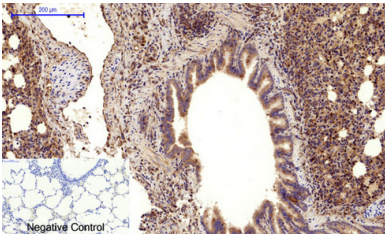
주피조직의 면역형광 분석. 1. VE-카타헤린 항체를 1:200으로 희석하여 4°C에서 1시간 동안 반응시켰다. 2. Cy3 표본 항체를 1:300으로 희석하여 50 분 동안 반응시켰다. 3. 그림 B: DAPI (핵색 염색) 10 분. 그림 A: 표적 부위. 그림 B: DAPI 염색. 그림 C: A와 B의 합성



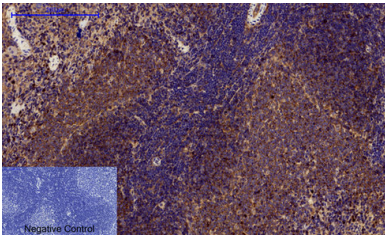
주피조직의 면역형광 분석. 1. VE-카타헤린 항체를 1:200으로 희석하여 4°C에서 1시간 동안 반응시켰다. 2. Cy3 표본 항체를 1:300으로 희석하여 50 분 동안 반응시켰다. 3. 그림 B: DAPI (핵색 염색) 10 분. 그림 A: 표적 부위. 그림 B: DAPI 염색. 그림 C: A와 B의 합성



표본 표본 인간 조직의 면역조직화 분석. 1. VE-카타헤린 항체를 1:200으로 희석하여 4°C에서 1시간 동안 반응시켰다. 2. 항체를 pH 6.0의 시트릭산 완충 용액에 용해시켰다 (98°C 이상 20 분). 3. 항체를 1:200으로 희석하여 30 분 동안 반응시켰다. 음성 대조군은 이 항체를 사용했다.



태반괴주배조막면역조직화학분석 1. VE-카타헤나를 항체 1:200으로 희석하여 4°C에서 1시간 동안 반응시켰다. 2. 항체를 희석하여 pH 6.0의 트리스-클로로아세트산 완충 용액(98°C 이상 20 분). 3. 이 항체를 1:200으로 희석하여 슬라이드에 30 분 동안 반응시켰다. 음성 대조군에 이 항체를 사용했다.



태반괴주배조막면역조직화학분석 1. VE-카타헤나를 항체 1:200으로 희석하여 4°C에서 1시간 동안 반응시켰다. 2. 항체를 희석하여 pH 6.0의 트리스-클로로아세트산 완충 용액(98°C 이상 20 분). 3. 이 항체를 1:200으로 희석하여 슬라이드에 30 분 동안 반응시켰다. 음성 대조군에 이 항체를 사용했다.