

**제품명: Vav1** 토끼 다클론 항체  
**카탈로그 번호: APRab19740**  
연구용 전용

## 요약

설명	토끼 다클론 항체
숙주	토끼
적용	WB, ELISA
반응성	인간 쥐 생체
결합	비결합
변형	수정치 없음
아이소타입	IgG
클론성	다클론
형태	액체
농도	1mg/ml
Storage	Aliquot 하여 $-20^{\circ}\text{C}$ 에 보관(12 개월 유효). 냉동/해동 반복을 피하십시오.
Shipping	Ice bags
버퍼	글리세롤 50%, 보르덴탈 0.5%, 산구방제인 0.02%를 함유한 PBS 용액
정제	천상정제

## 적용

희석 비율	WB 1:500-1:2000, ELISA 1:10000-1:20000
분자량	98kDa

## 항원 정보

유전자명	VAV1
다른 이름	VAV1; VAV; Proto-oncogene vav
유전자 ID	7409.0
SwissProt ID	P15498
면역원	이 항원은 인간 VAV1 에 유한한 항원이다를 사용여 생성되었다. 아민산 범위 141-190

## 배경

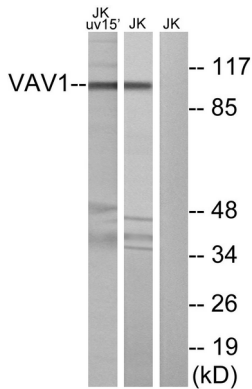
이 유전자는 VAV 유전자 계열에 속한다. VAV 단백질은 Rho 계열 GTPase 의 주요 조절 단백질인 GEF 로서, 인체 세포에서 발견되는 변형유형의 경우를 포함한다. 이 유전자는 또한 단백질은 조절 과정에 중요한 역할을 하며 T 세포 B 세포의 발달 및 활성화에 관여한다. 또한 이 단백질은 HIV-1 의 Nef 단백질의 주요 결합 파트너로 확인되었다. 이 단백질은 또한 발현 및 조절은 심한 항암제인 화학 요법제 및 JNK/SAPK 신호 전달 경로를 억제하여 비정상적인 세포 증식을 증가시킨다. 이 유전자는 여러 동물 종에서 대체로 상전 변이체로 관찰되었다. [RefSeq 제 2012 년 4 월, 도인 DH 도인은

CCPG1 과상호작용한다. 가능 타운 키 에센스를 Rho/Rac GTPase 활성화에 관여 세포 분화 및 증식을 유도한다. 가파 'Vav'는 하위 알파벳이 첫 번째 글자의 합이다. PTM: 타운 키 에센스이다. 유성 1 개 CH(칼로닌 수용) 포아을 포함한다. 유성 1 개 DH(DBL 수용) 포아을 포함한다. 유성 1 개 PH 포아을 포함한다. 유성 1 개 포아을 포함한다. DAG 형이 연광를 포함한다. 유성 1 개 SH2 포아을 포함한다. 유성 2 개 SH3 포아을 포함한다. 소단위 CCPG1 과상호작용할 수 있다(유성 1 개). APS, DOCK2, GRB2, GRB3, DOCK2, SLA 및 ZNF655/VIK 과상호작용한다. SIAH2 과상호작용하지만 분리를 유하는 않는다. B 세포 항원 수용체 연관 단백질 BLNK, PLCG1, GRB2 및 NCK1 과상호작용한다. BLB 과상호작용하여 타운 키 에센스를 억제하고 활성을 향상시킨다. SHB 및 CLNK 과상호작용한다. 조직형 조절에 관여한다. 다른 세포 유형에는 발현되지 않는다.

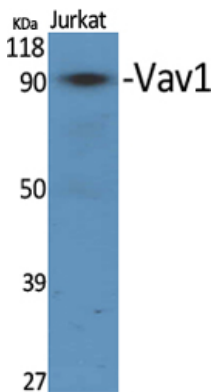
## 연구 분야

세포인 초점 접착, 자연 살해 세포 매개 세포 독성 T 세포 수용체 B 세포 항원 Fc 수용체 RI, Fc 감지 매개 세포 수용체 백혈구 세포 분화 등 면역 세포 골격 조절

## 이미지 데이터



VAV1 항체를 사용하여 Jurkat 세포 용출물을 위한 북 분석했다. 오른쪽은 항체이므로 차단했다.



Vav1 다른 항체를 용인 양에서 용출물을 분석. 이 항체는 1:20000 희석했다.