

**제품명: V-ATPase H** 토끼 다클론 항체

**카탈로그 번호: APRab19737**

연구용 전용

## 요약

설명	토끼 다클론 항체
숙주	토끼
적용	WB, IHC, ICC/IF, ELISA
반응성	인간
결합	비결합
변형	수정치 없음
아이소타입	IgG
클론성	다클론
형태	액체
농도	1mg/ml
Storage	Aliquot 하여 $-20^{\circ}\text{C}$ 에 보관(12개월 유효). 냉동/해동 반복을 피하십시오.
Shipping	Ice bags
버퍼	글리세롤 50%, 보오덴탈 0.5%, 산기방부제 0.02%를 함유한 PBS 용액
정제	천상정제

## 적용

희석 비율	WB 1:500-1:2000, IHC 1:100-1:300, ICC/IF 1:50-1:200, ELISA 1:10000-1:20000
분자량	55kDa

## 항원 정보

유전자명	ATP6V1H ATP6V1H; CGI-11; V-type proton ATPase subunit H; V-ATPase subunit H; Nef-binding protein 1; NBP1; Protein VMA13 homolog; V-ATPase 50/57 kDa subunits; Vacuolar proton pump subunit H; Vacuolar proton pump subunit SFD
다른 이름	
유전자 ID	51606.0
SwissProt ID	Q9UI12
면역원	이 항원은 인간 ATP6V1H에서 유래한 단백질을 사용하여 생성되었습니다. 아민산 범위 341-390

## 배경

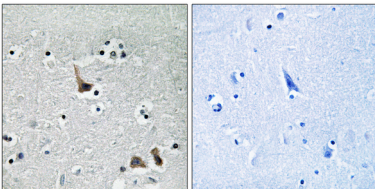
이 유전자 세포 내 기관 생성을 위한 중요한 효소인 V-ATPase(V-ATPase)의 구성 요소를 암호화합니다. V-ATPase의 정상 기관 생성은 단백질 분해, 자가포식, 수용체 매개 세포 내 삽입, 세포양

상기 발현 등 여러 표지 단백질을 암호화하는 V-ATPase 의 M1 도메인 조절 소단위 ATP 축적에는 필수적인 V-ATPase 조립에 필수적이지 않다. 이 유전자 발현 감소는 제2형 당뇨병에 관여할 수 있다. 이 유전자에는 여러 기능을 암호화하는 대체 스플라이싱 변이체가 존재한다. [RefSeq 제공 2012년 5월] 기능 예측: ATPase 의 주요인 M1 복합체 소단위 H 소단위 효소의 ATPase 활동을 조절하고 ATPase 활동을 증가시킬 수 있다. 효소 ATPase 는 전체 세포의 다양한 세포내 구획 산화적 에너지 대사를 조절하는 역할을 한다. 유성 굴포동물 소포에 의해 폐쇄는 세포에 의해 이루어지는 연속형에 포함된다. 유성 V-ATPase H 서유는 결합한다. 서유인 V-ATPase 는 주된 M1 복합체 구성요소(A~H)와 막통로 양성 통로 복합체 구성요소 a, c, c', c" 및 d) 로 구성된 복합체이다. HIV-1 Nef 단백질 및 AP2M1 과 상호작용한다. 조직 특이성 광범하게 분포한다.

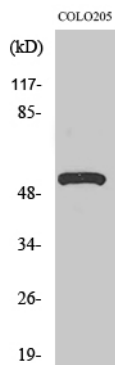
## 연구 분야

신경과학, 라종, 비료, 유전자, 면역학, 분자생물학, 유전자 발현, 생화학, 분자생물학

## 이미지 데이터



표면에 포도당 운반체 관련 효소 복합체(ATP6V1H) 형체용. 오른쪽 그림은 항체에 의해 처리된 결과이다.



V-ATPase H 다른 항체 이용. 다양한 세포 유형에서 Western blot 분석. 약량은 1:20000 으로 하였다.