

제품명: V-ATPase D 토끼 다클론 항체

카탈로그 번호: APRab19735

연구용 전용

요약

설명	토끼 다클론 항체
숙주	토끼
적용	WB, ELISA
반응성	인간 쥐 생쥐 돼지
결합	비결합
변형	수정되지 않음
아이소타입	IgG
클론성	다클론
형태	액체
농도	1mg/ml
Storage	Aliquot 하여 -20°C 에 보관(12개월 유효). 냉동/해동 반복을 피하십시오.
Shipping	Ice bags
버퍼	글리세롤 50%, 보르덴탈 0.5%, 산구방제 N 0.02%를 함유한 PBS 용액
정제	천상정제

적용

희석 비율	WB 1:500-1:2000, ELISA 1:20000-1:40000
분자량	28kDa

항원 정보

유전자명	ATP6V1D
다른 이름	ATP6V1D; ATP6M; VATD; V-type proton ATPase subunit D; V-ATPase subunit D; V-ATPase 28 kDa accessory protein; Vacuolar proton pump subunit D
유전자 ID	51382.0
SwissProt ID	Q9Y5K8
면역원	V-ATPase D 클론화 단백질 (아미노산 범위 70-150)

배경

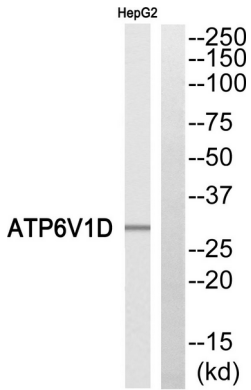
이 유전자는 전체 또는 일부 산성 용매를 매개하는 중 소위 효소인 V-ATPase(V-ATPase)의 구성요소를 암호화한다. V-ATPase 에 의한 소위 산성 용매는 단백질 분해, 전제 활성화, 수용체 매개 세포 내 섭취, 세포 성장, 기구 생성과 같은 세포 내 과정에 필수적이다. V-ATPase 는 세 가지 V1 도메인과 막 통과 도메인으로 구성된다. V1 도메인은 3 개의 A 소위, 3 개의 B 소위, 2 개의 G 소위, 그리고 C, D, E, F, H

소위 부위에서 V1 도면은 ATP 측량에 사용된다. V0 도면은 α , β , β' ... 외의 ... 을 "과" 과

연구 분야

신약안화, 콜레스테롤, 알코올, 당뇨병, 고혈압, 고지혈증, 심장질환, 신장질환

이미지 데이터



ATP6V1D 항체에 대한 Western blot 분석은 ATP6V1D 단백질을 보여줍니다.