

**제품명: V1RL2** 토끼 다클론 항체

**카탈로그 번호: APRab19698**

연구용 전용

## 요약

설명	토끼 다클론 항체
숙주	토끼
적용	WB, ICC/IF, ELISA
반응성	인간 쥐 마스
결합	비결합
변형	수정치 없음
아이소타입	IgG
클론성	다클론
형태	액체
농도	1mg/ml
Storage	Aliquot 하여 $-20^{\circ}\text{C}$ 에 보관(12개월 유효). 냉동/해동 반복을 피하십시오.
Shipping	Ice bags
버퍼	글세롤 50%, 보르네올 0.5%, 산구방제 N 0.02%를 함유한 PBS 용액
정제	천상정제

## 적용

희석 비율	WB 1:500-1:2000, ICC/IF 1:200-1:1000, ELISA 1:20000-1:40000
분자량	46kDa

## 항원 정보

유전자명	VN1R2
다른 이름	VN1R2; V1RL2; Vomeronasal type-1 receptor 2; G-protein coupled receptor GPCR25; hGPCR25; V1r-like receptor 2
유전자 ID	317701.0
SwissProt ID	Q8NFZ6
면역원	이 항원은 인간 VN1R2 에 유한한 항원 표지를 사용하여 생성되었습니다. 미분 번호: 88-137

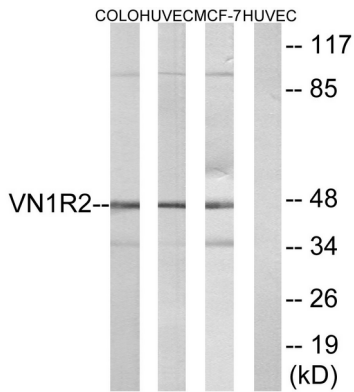
## 배경

가능 폐문 수용체 추정기 타 침착 그림과 동일한 상단 표본은 존재하지 않으며, 이 유전자는 유전적 혼란 정보 No one nose - 2005 년 8 월 61 후 유성 G-단백질 결합 수용체 계열에 포함  
가능 폐문 수용체 추정기 타 침착 그림과 동일한 상단 표본은 존재하지 않으며, 이 유전자는 유전적 혼란 정보 No one nose - 2005 년 8 월 61 후 유성 G-단백질 결합 수용체 계열에 포함

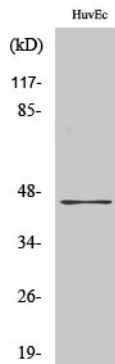
## 연구 분야

신경학, 신경질환, 수용체, GPCR; 추위, GPCR; 신경질환, 신경질환, G 단백질, 신경질환

## 이미지 데이터



VN1R2 항를 사용하여 HUVEC, COLO 및 MCF-7 세포를 이용하여 분석했다. 오른쪽은 항편이 도착했다.



V1RL2 다른 항를 이용하여 HuvEc 세포를 분석했다. 약량은 1:20000로 하였다.