

제품명: UTRO 토끼 다클론 항체

카탈로그 번호: APRab19695

연구용 전용

요약

설명	토끼 다클론 항체
숙주	토끼
적용	IHC, ICC/IF
반응성	인간 췌장
결합	비특이적
변형	수정치 없음
아이소타입	IgG
클론성	다클론
형태	액체
농도	1mg/ml
Storage	Aliquot 하여 -20°C 에 보관(12 개월 유효). 냉동/해동 반복을 피하십시오.
Shipping	Ice bags
버퍼	글세롤 50%와 산구방제 N 0.02%를 함유한 PBS 용액
정제	천상정제

적용

희석 비율	IHC 1:50-1:300, ICC/IF 1:50-1:200
분자량	377kDa

항원 정보

유전자명	UTRN
다른 이름	DMDL DRP1
유전자 ID	7402.0
SwissProt ID	P46939
면역원	인간 췌장 단백질의 일부를 사용하여 유한한 합성 펩타이드

배경

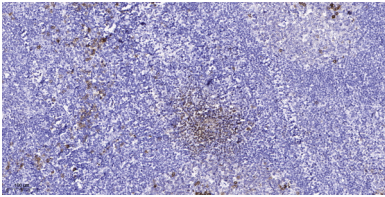
이 유전자는 구조적 기능으로 다클론 유전자 유전자로 알려져 있다. 이 유전자는 N-말단 신호 펩타이드를 가진 영역과 이 단백질의 N-말단 신호 펩타이드를 포함하는 N-말단을 포함한다. 이 유전자는 또한 단백질 신호 펩타이드에 의해 세포 핵으로 운반될 수 있는 구조에 관여한다. 생체 내에서 이 유전자는 다클론 유전자 기능 대체 역할을 할 수 있으며 다클론 유전자 돌연변이는 인간 다클론 유전자 유전자에 돌연변이를 일으키는 다클론 유전자 대체를 이상으로 나타내며 이러한 대체는 아직까지 알려져 있지 않다. [RefSeq 제 2008 년 7 월, 기능 서열을 서열에

고정하는 역할을 할 수 있음. 온인장 유전체 유성 WW 포인1 개포함 유성 ZZ 형어인장포인1 개포함 유성 CH(갈포인성) 포인2 개포함 유성 특포인1번서열20 개포함 서포내 위치 상포인장포인 소포인장포인 SNTA1, SNTB1 및 SNTB2 와상포인 SYNM 과상포인 조포인성 근육

연구 분야

-

이미지 데이터



포인포인인장포인 조포인장포인 분석 1. 양포인1:200 으로하하여 4°C 에하포인동반포인했다. 2. Tris-EDTA, pH 9.0 용포인사용양포인을하포인했다. 3. 양포인1:200 으로하하여 45 분반포인했다.