

제품명: UTP14A 토끼 다클론 항체

카탈로그 번호: APRab19693

연구용 전용

요약

설명	토끼 다클론 항체
숙주	토끼
적용	WB, IHC, ICC/IF, ELISA
반응성	인간
결합	비결합
변형	수정치 없음
아이소타입	IgG
클론성	다클론
형태	액체
농도	1mg/ml
Storage	Aliquot 하여 -20°C 에 보관(12 개월 유효). 냉동/해동 반복을 피하십시오.
Shipping	Ice bags
버퍼	글세롤 50%, 보르덴탈 0.5%, 산구방제 N 0.02%를 함유한 PBS 용액
정제	천상정제

적용

희석 비율	WB 1:500-1:2000, IHC 1:100-1:300, ICC/IF 1:200-1:1000, ELISA 1:10000-1:20000
분자량	85kDa

항원 정보

유전자명	UTP14A
다른 이름	UTP14A; SDCCAG16; U3 small nucleolar RNA-associated protein 14 homolog A; Antigen NY-CO-16; Serologically defined colon cancer antigen 16
유전자 ID	10813.0
SwissProt ID	Q9BVJ6
면역원	이 항원은 인간 UTP14A 에서 유래한 항원을 사용하였습니다. 아민산 범위 321-370

배경

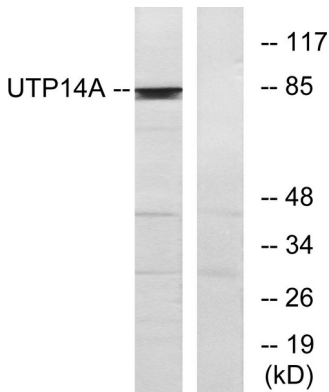
이 유전자는 유전자 14(UTP14) 계열 단백질을 암호화한다. U3 소핵 RNA 에 결합된 형태로 핵질 복합체 필수 구성요소인 염색체 단백질 리소솜 소핵 및 18S rRNA 합성에 관여한다. 이 염색체 연관 유전자의 염색체 전사본이 13 번 염색체에 존재한다. 대체 스플라이싱으로 인해 여러 전사본이 생성된다. [RefSeq 제 2009 년 10 월, 가능 리소솜 소핵에 결합할 수 있음] 기타 정보는 이 염색체 연관 유전자

의상염색이 가능한 UTP14C 유전자 존재한다. X 염색염전체부터 상염색체까지 유전자 전하는 남감수열중 염색체를 보았다. PTM: DNA 손상인화해 때 ATM 또는ATR 에 의해 알았다. 유성 UTP14 계열에 포함된다. 조직특성 또는 조직에 발현된다.

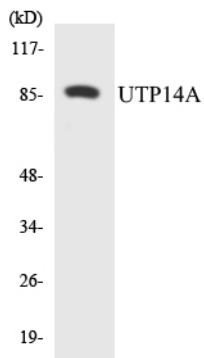
연구 분야

-

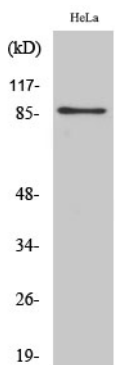
이미지 데이터



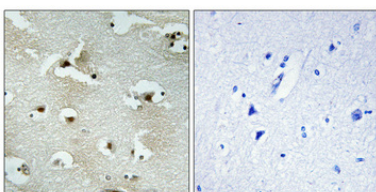
UTP14A 항를 사용하여 HeLa 세포 용출물을 웨스턴 블롯 분석했다. 오른쪽은 항만막이로 처리했다.



UTP14A 항를 사용하여 293 세포 용출물을 웨스턴 블롯 분석했다.



다양한 희석에 대해 UTP14A 다른 항를 1:500 희석하여 웨스턴 블롯 분석을 수행했다. 이 항는 1:20000 희석하여 사용했다.



표면에 표본인 노 조직 면역조직화 분석 항는 1:100 희석하여 4°C 이하에 밤 동안 반응했다. 항의 희석은 고압 Tris-EDTA, pH 8.0 용액 사용했다. 음성 대조 (오직) 은 항를 면역만막이로 전처리하여었다.

