

**제품명: UMP-CMP 키나제 토끼 다클론 항체**

**카탈로그 번호: APRab19625**

연구용 전용

## 요약

설명	토끼 다클론 항체
숙주	토끼
적용	WB, IHC, ICC/IF, ELISA
반응성	인간 쥐 생체
결합	비결합
변형	수정치 없음
아이소타입	IgG
클론성	다클론
형태	액체
농도	1mg/ml
Storage	Aliquot 하여 $-20^{\circ}\text{C}$ 에 보관(12 개월 유효). 냉동/해동 반복을 피하십시오.
Shipping	Ice bags
버퍼	글세롤 50%, 보르덴탈 0.5%, 산구방제 N 0.02% 를 함유한 PBS 용액
정제	천상정제

## 적용

희석 비율	WB 1:500-1:2000, IHC 1:100-1:300, ICC/IF 1:200-1:1000, ELISA 1:5000-1:20000
분자량	22kDa

## 항원 정보

유전자명	CMPK1 CMPK1; CMK; CMPK; UCK; UMK; UMPK; UMP-CMP kinase; Cytidine monophosphate kinase;
다른 이름	Cytidylate kinase; Deoxycytidylate kinase; Uridine monophosphate kinase; Uridine monophosphate/cytidine monophosphate kinase; UMP/CMP kinase; UMP/CMPK
유전자 ID	51727.0
SwissProt ID	P30085
면역원	이 항원은 KCY 에서 유한 합성 펩타이드를 사용하여 생성되었습니다. 미순 정제 1-50

## 배경

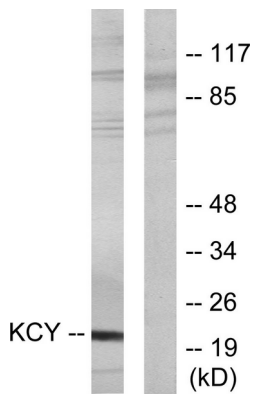
이 유전자 부위에는 항원에 대한 높은 친화성을 나타내는 ATP 에 CMP, UMP 또는 dCMP 로인 결합 부위가 있습니다. 키나제를 형성하는 반응을 촉매합니다. 대체로 아실 용해 및 지방산

사번이 독생된다 [RefSeq 제공 2012년 9월, 축합성 ATP + (d)CMP = ADP + (d)CDP, 보조인자 없는 ATP 에 UMP 및 CMP 의 중간 기질을 축합  
유성 아날로그에 의해 억제되는 세포내에서 주요한 조직 특이성 발현됨

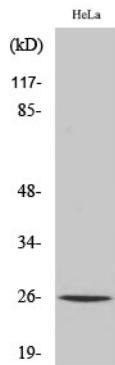
## 연구 분야

피리딘대사

## 이미지 데이터



KCY 항을 사용하여 HeLa 세포 용출물을 웨스턴 블롯 분석했다. 오른쪽은 항 샘플이 포함되었다.



양성제에 대해 UMP-CMP 키체 비율을 1:500 으로 하여 웨스턴 블롯 분석을 수행했다. 이 항체는 1:20000 으로 희석하여 사용했다.