

제품명: UFD2 토끼 다클론 항체

카탈로그 번호: APRab19611

연구용 전용

요약

설명	토끼 다클론 항체
숙주	토끼
적용	IHC, ICC/IF, ELISA
반응성	인간
결합	비결합
변형	수정치 없음
아이소타입	IgG
클론성	다클론
형태	액체
농도	1mg/ml
Storage	Aliquot 하여 -20°C 에 보관(12 개월 유효). 냉동/해동 반복을 피하십시오.
Shipping	Ice bags
버퍼	글세롤 50%, 보온액 0.5%, 산기방부제 0.02%를 함유한 PBS 용액
정제	천상정제

적용

희석 비율	IHC 1:100-1:300, ICC/IF 1:50-1:200, ELISA 1:5000-1:10000
분자량	-

항원 정보

유전자명	UBE4B
다른 이름	UBE4B; HDNB1; KIAA0684; UFD2; Ubiquitin conjugation factor E4 B; Homozygously deleted in neuroblastoma 1; Ubiquitin fusion degradation protein 2
유전자 ID	10277.0
SwissProt ID	O95155
면역원	인간 UFD2 의 내부에서 유래한 합성 펩타이드

배경

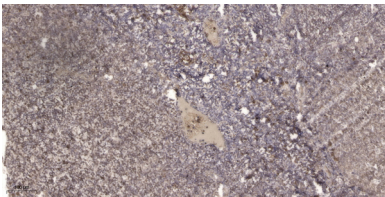
유비퀴틴은 단백질 분해 과정에서 중요한 역할을 하는 단백질이다. 유비퀴틴은 E1, E2, E3, E4, E5, E6, E7, E8, E9, E10, E11, E12, E13, E14, E15, E16, E17, E18, E19, E20, E21, E22, E23, E24, E25, E26, E27, E28, E29, E30, E31, E32, E33, E34, E35, E36, E37, E38, E39, E40, E41, E42, E43, E44, E45, E46, E47, E48, E49, E50, E51, E52, E53, E54, E55, E56, E57, E58, E59, E60, E61, E62, E63, E64, E65, E66, E67, E68, E69, E70, E71, E72, E73, E74, E75, E76, E77, E78, E79, E80, E81, E82, E83, E84, E85, E86, E87, E88, E89, E90, E91, E92, E93, E94, E95, E96, E97, E98, E99, E100, E101, E102, E103, E104, E105, E106, E107, E108, E109, E110, E111, E112, E113, E114, E115, E116, E117, E118, E119, E120, E121, E122, E123, E124, E125, E126, E127, E128, E129, E130, E131, E132, E133, E134, E135, E136, E137, E138, E139, E140, E141, E142, E143, E144, E145, E146, E147, E148, E149, E150, E151, E152, E153, E154, E155, E156, E157, E158, E159, E160, E161, E162, E163, E164, E165, E166, E167, E168, E169, E170, E171, E172, E173, E174, E175, E176, E177, E178, E179, E180, E181, E182, E183, E184, E185, E186, E187, E188, E189, E190, E191, E192, E193, E194, E195, E196, E197, E198, E199, E200, E201, E202, E203, E204, E205, E206, E207, E208, E209, E210, E211, E212, E213, E214, E215, E216, E217, E218, E219, E220, E221, E222, E223, E224, E225, E226, E227, E228, E229, E230, E231, E232, E233, E234, E235, E236, E237, E238, E239, E240, E241, E242, E243, E244, E245, E246, E247, E248, E249, E250, E251, E252, E253, E254, E255, E256, E257, E258, E259, E260, E261, E262, E263, E264, E265, E266, E267, E268, E269, E270, E271, E272, E273, E274, E275, E276, E277, E278, E279, E280, E281, E282, E283, E284, E285, E286, E287, E288, E289, E290, E291, E292, E293, E294, E295, E296, E297, E298, E299, E300, E301, E302, E303, E304, E305, E306, E307, E308, E309, E310, E311, E312, E313, E314, E315, E316, E317, E318, E319, E320, E321, E322, E323, E324, E325, E326, E327, E328, E329, E330, E331, E332, E333, E334, E335, E336, E337, E338, E339, E340, E341, E342, E343, E344, E345, E346, E347, E348, E349, E350, E351, E352, E353, E354, E355, E356, E357, E358, E359, E360, E361, E362, E363, E364, E365, E366, E367, E368, E369, E370, E371, E372, E373, E374, E375, E376, E377, E378, E379, E380, E381, E382, E383, E384, E385, E386, E387, E388, E389, E390, E391, E392, E393, E394, E395, E396, E397, E398, E399, E400, E401, E402, E403, E404, E405, E406, E407, E408, E409, E410, E411, E412, E413, E414, E415, E416, E417, E418, E419, E420, E421, E422, E423, E424, E425, E426, E427, E428, E429, E430, E431, E432, E433, E434, E435, E436, E437, E438, E439, E440, E441, E442, E443, E444, E445, E446, E447, E448, E449, E450, E451, E452, E453, E454, E455, E456, E457, E458, E459, E460, E461, E462, E463, E464, E465, E466, E467, E468, E469, E470, E471, E472, E473, E474, E475, E476, E477, E478, E479, E480, E481, E482, E483, E484, E485, E486, E487, E488, E489, E490, E491, E492, E493, E494, E495, E496, E497, E498, E499, E500, E501, E502, E503, E504, E505, E506, E507, E508, E509, E510, E511, E512, E513, E514, E515, E516, E517, E518, E519, E520, E521, E522, E523, E524, E525, E526, E527, E528, E529, E530, E531, E532, E533, E534, E535, E536, E537, E538, E539, E540, E541, E542, E543, E544, E545, E546, E547, E548, E549, E550, E551, E552, E553, E554, E555, E556, E557, E558, E559, E560, E561, E562, E563, E564, E565, E566, E567, E568, E569, E570, E571, E572, E573, E574, E575, E576, E577, E578, E579, E580, E581, E582, E583, E584, E585, E586, E587, E588, E589, E590, E591, E592, E593, E594, E595, E596, E597, E598, E599, E600, E601, E602, E603, E604, E605, E606, E607, E608, E609, E610, E611, E612, E613, E614, E615, E616, E617, E618, E619, E620, E621, E622, E623, E624, E625, E626, E627, E628, E629, E630, E631, E632, E633, E634, E635, E636, E637, E638, E639, E640, E641, E642, E643, E644, E645, E646, E647, E648, E649, E650, E651, E652, E653, E654, E655, E656, E657, E658, E659, E660, E661, E662, E663, E664, E665, E666, E667, E668, E669, E670, E671, E672, E673, E674, E675, E676, E677, E678, E679, E680, E681, E682, E683, E684, E685, E686, E687, E688, E689, E690, E691, E692, E693, E694, E695, E696, E697, E698, E699, E700, E701, E702, E703, E704, E705, E706, E707, E708, E709, E710, E711, E712, E713, E714, E715, E716, E717, E718, E719, E720, E721, E722, E723, E724, E725, E726, E727, E728, E729, E730, E731, E732, E733, E734, E735, E736, E737, E738, E739, E740, E741, E742, E743, E744, E745, E746, E747, E748, E749, E750, E751, E752, E753, E754, E755, E756, E757, E758, E759, E760, E761, E762, E763, E764, E765, E766, E767, E768, E769, E770, E771, E772, E773, E774, E775, E776, E777, E778, E779, E780, E781, E782, E783, E784, E785, E786, E787, E788, E789, E790, E791, E792, E793, E794, E795, E796, E797, E798, E799, E800, E801, E802, E803, E804, E805, E806, E807, E808, E809, E810, E811, E812, E813, E814, E815, E816, E817, E818, E819, E820, E821, E822, E823, E824, E825, E826, E827, E828, E829, E830, E831, E832, E833, E834, E835, E836, E837, E838, E839, E840, E841, E842, E843, E844, E845, E846, E847, E848, E849, E850, E851, E852, E853, E854, E855, E856, E857, E858, E859, E860, E861, E862, E863, E864, E865, E866, E867, E868, E869, E870, E871, E872, E873, E874, E875, E876, E877, E878, E879, E880, E881, E882, E883, E884, E885, E886, E887, E888, E889, E890, E891, E892, E893, E894, E895, E896, E897, E898, E899, E900, E901, E902, E903, E904, E905, E906, E907, E908, E909, E910, E911, E912, E913, E914, E915, E916, E917, E918, E919, E920, E921, E922, E923, E924, E925, E926, E927, E928, E929, E930, E931, E932, E933, E934, E935, E936, E937, E938, E939, E940, E941, E942, E943, E944, E945, E946, E947, E948, E949, E950, E951, E952, E953, E954, E955, E956, E957, E958, E959, E960, E961, E962, E963, E964, E965, E966, E967, E968, E969, E970, E971, E972, E973, E974, E975, E976, E977, E978, E979, E980, E981, E982, E983, E984, E985, E986, E987, E988, E989, E990, E991, E992, E993, E994, E995, E996, E997, E998, E999, E1000, E1001, E1002, E1003, E1004, E1005, E1006, E1007, E1008, E1009, E1010, E1011, E1012, E1013, E1014, E1015, E1016, E1017, E1018, E1019, E1020, E1021, E1022, E1023, E1024, E1025, E1026, E1027, E1028, E1029, E1030, E1031, E1032, E1033, E1034, E1035, E1036, E1037, E1038, E1039, E1040, E1041, E1042, E1043, E1044, E1045, E1046, E1047, E1048, E1049, E1050, E1051, E1052, E1053, E1054, E1055, E1056, E1057, E1058, E1059, E1060, E1061, E1062, E1063, E1064, E1065, E1066, E1067, E1068, E1069, E1070, E1071, E1072, E1073, E1074, E1075, E1076, E1077, E1078, E1079, E1080, E1081, E1082, E1083, E1084, E1085, E1086, E1087, E1088, E1089, E1090, E1091, E1092, E1093, E1094, E1095, E1096, E1097, E1098, E1099, E1100, E1101, E1102, E1103, E1104, E1105, E1106, E1107, E1108, E1109, E1110, E1111, E1112, E1113, E1114, E1115, E1116, E1117, E1118, E1119, E1120, E1121, E1122, E1123, E1124, E1125, E1126, E1127, E1128, E1129, E1130, E1131, E1132, E1133, E1134, E1135, E1136, E1137, E1138, E1139, E1140, E1141, E1142, E1143, E1144, E1145, E1146, E1147, E1148, E1149, E1150, E1151, E1152, E1153, E1154, E1155, E1156, E1157, E1158, E1159, E1160, E1161, E1162, E1163, E1164, E1165, E1166, E1167, E1168, E1169, E1170, E1171, E1172, E1173, E1174, E1175, E1176, E1177, E1178, E1179, E1180, E1181, E1182, E1183, E1184, E1185, E1186, E1187, E1188, E1189, E1190, E1191, E1192, E1193, E1194, E1195, E1196, E1197, E1198, E1199, E1200, E1201, E1202, E1203, E1204, E1205, E1206, E1207, E1208, E1209, E1210, E1211, E1212, E1213, E1214, E1215, E1216, E1217, E1218, E1219, E1220, E1221, E1222, E1223, E1224, E1225, E1226, E1227, E1228, E1229, E1230, E1231, E1232, E1233, E1234, E1235, E1236, E1237, E1238, E1239, E1240, E1241, E1242, E1243, E1244, E1245, E1246, E1247, E1248, E1249, E1250, E1251, E1252, E1253, E1254, E1255, E1256, E1257, E1258, E1259, E1260, E1261, E1262, E1263, E1264, E1265, E1266, E1267, E1268, E1269, E1270, E1271, E1272, E1273, E1274, E1275, E1276, E1277, E1278, E1279, E1280, E1281, E1282, E1283, E1284, E1285, E1286, E1287, E1288, E1289, E1290, E1291, E1292, E1293, E1294, E1295, E1296, E1297, E1298, E1299, E1300, E1301, E1302, E1303, E1304, E1305, E1306, E1307, E1308, E1309, E1310, E1311, E1312, E1313, E1314, E1315, E1316, E1317, E1318, E1319, E1320, E1321, E1322, E1323, E1324, E1325, E1326, E1327, E1328, E1329, E1330, E1331, E1332, E1333, E1334, E1335, E1336, E1337, E1338, E1339, E1340, E1341, E1342, E1343, E1344, E1345, E1346, E1347, E1348, E1349, E1350, E1351, E1352, E1353, E1354, E1355, E1356, E1357, E1358, E1359, E1360, E1361, E1362, E1363, E1364, E1365, E1366, E1367, E1368, E1369, E1370, E1371, E1372, E1373, E1374, E1375, E1376, E1377, E1378, E1379, E1380, E1381, E1382, E1383, E1384, E1385, E1386, E1387, E1388, E1389, E1390, E1391, E1392, E1393, E1394, E1395, E1396, E1397, E1398, E1399, E1400, E1401, E1402, E1403, E1404, E1405, E1406, E1407, E1408, E1409, E1410, E1411, E1412, E1413, E1414, E1415, E1416, E1417, E1418, E1419, E1420, E1421, E1422, E1423, E1424, E1425, E1426, E1427, E1428, E1429, E1430, E1431, E1432, E1433, E1434, E1435, E1436, E1437, E1438, E1439, E1440, E1441, E1442, E1443, E1444, E1445, E1446, E1447, E1448, E1449, E1450, E1451, E1452, E1453, E1454, E1455, E1456, E1457, E1458, E1459, E1460, E1461, E1462, E1463, E1464, E1465, E1466, E1467, E1468, E1469, E1470, E1471, E1472, E1473, E1474, E1475, E1476, E1477, E1478, E1479, E1480, E1481, E1482, E1483, E1484, E1485, E1486, E1487, E1488, E1489, E1490, E1491, E1492, E1493, E1494, E1495, E1496, E1497, E1498, E1499, E1500, E1501, E1502, E1503, E1504, E1505, E1506, E1507, E1508, E1509, E1510, E1511, E1512, E1513, E1514, E1515, E1516, E1517, E1518, E1519, E1520, E1521, E1522, E1523, E1524, E1525, E1526, E1527, E1528, E1529, E1530, E1531, E1532, E1533, E1534, E1535, E1536, E1537, E1538, E1539, E1540, E1541, E1542, E1543, E1544, E1545, E1546, E1547, E1548, E1549, E1550, E1551, E1552, E1553, E1554, E1555, E1556, E1557, E1558, E1559, E1560, E1561, E1562, E1563, E1564, E1565, E1566, E1567, E1568, E1569, E1570, E1571, E1572, E1573, E1574, E1575, E1576, E1577, E1578, E1579, E1580, E1581, E1582, E1583, E1584, E1585, E1586, E1587, E1588, E1589, E1590, E1591, E1592, E1593, E1594, E1595, E1596, E1597, E1598, E1599, E1600, E1601, E1602, E1603, E1604, E1605, E1606, E1607, E1608, E1609, E1610, E1611, E1612, E1613, E1614, E1615, E1616, E1617, E1618, E1619, E1620, E1621, E1622, E1623, E1624, E1625, E1626, E1627, E1628, E1629, E1630, E1631, E1632, E1633, E1634, E1635, E1636, E1637, E1638, E1639, E1640, E1641, E1642, E1643, E1644, E1645, E1646, E1647, E1648, E1649, E1650, E1651, E1652, E1653, E1654, E1655, E1656, E1657, E1658, E1659, E1660, E1661, E1662, E1663, E1664, E1665, E1666, E1667, E1668, E1669, E1670, E1671, E1672, E1673, E1674, E1675, E1676, E1677, E1678, E1679, E1680, E1681, E1682, E1683, E1684, E1685, E1686, E1687, E1688, E1689, E1690, E1691, E1692, E1693, E1694, E1695, E1696, E1697, E1698, E1699, E1700, E1701, E1702, E1703, E1704, E1705, E1706, E1707, E1708, E1709, E1710, E1711, E1712, E1713, E1714, E1715, E1716, E1717, E1718, E1719, E1720, E1721, E1722, E1723, E1724, E1725, E1726, E1727, E1728, E1729, E1730, E1731, E1732, E1733, E1734, E1735, E1736, E1737, E1738, E1739, E1740, E1741, E1742, E1743, E1744, E1745, E1746, E1747, E1748, E1749, E1750, E1751, E1752, E1753, E1754, E1755, E1756, E1757, E1758, E1759, E1760, E1761, E1762, E1763, E1764, E1765, E1766, E1767, E1768, E1769, E1770, E1771, E1772, E1773, E1774, E1775, E1776, E1777, E1778, E1779, E1780, E1781, E1782, E1783, E1784, E1785, E1786, E1787, E1788, E1789, E1790, E1791, E1792, E1793, E1794, E1795, E1796, E1797, E1798, E1799, E1800, E1801, E1802, E1803, E1804, E1805, E1806, E1807, E1808, E1809, E1810, E1811, E1812, E1813, E1814, E1815, E1816, E1817, E1818, E1819, E1820, E1821, E1822, E1823, E1824, E1825, E1826, E1827, E1828, E1829, E1830, E1831, E1832, E1833, E1834, E1835, E1836, E1837, E1838, E1839, E1840, E1841, E1842, E1843, E1844, E1845, E1846, E1847, E1848, E1849, E1850, E1851, E1852, E1853, E1854, E1855, E1856, E1857, E1858, E1859, E1860, E1861, E1862, E1863, E1864, E1865, E1866, E1867, E1868, E1869, E1870, E1871, E1872, E1873, E1874, E1875, E1876, E1877, E1878, E1879, E1880, E1881, E1882, E1883, E1884, E1885, E1886, E1887, E1888, E1889, E1890, E1891, E1892, E1893, E1894, E1895, E1896, E1897, E1898, E1899, E1900, E1901, E1902, E1903, E1904, E1905, E1906, E1907, E1908, E1909, E1910, E1911, E1912, E1913, E1914, E1915, E1916, E1917, E1918, E1919, E1920, E1921, E1922, E1923, E1924, E1925, E1926, E1927, E1928, E1929, E1930, E1931, E1932, E1933, E1934, E1935, E1936, E1937, E1938, E1939, E1940, E1941, E1942, E1943, E1944, E1945, E1946, E1947, E1948, E1949, E1950, E1951, E1952, E1953, E1954, E1955, E1956, E1957, E1958, E1959, E1960, E1961, E1962, E1963, E1964, E1965, E1966, E1967, E1968, E1969, E1970, E1971, E1972, E1973, E1974, E1975, E1976, E1977, E1978, E1979, E1980, E1981, E1982, E1983, E1984, E1985, E1986, E1987, E1988, E1989, E1990, E1991, E1992, E1993, E1994, E1995, E1996, E1997, E1998, E1999, E2000, E2001, E2002, E2003, E2004, E2005, E2006, E2007, E2008, E2009, E2010, E2011, E2012, E2013, E2014, E2015, E2016, E2017, E2018, E2019, E2020, E2021, E2022, E2023, E2024, E2025, E2026, E2027, E2028, E2029, E2030, E2031, E2032, E2033, E2034, E2035, E2036, E2037, E2038, E2039, E2040, E2041, E2042, E2043, E2044, E2045, E2046, E2047, E2048, E2049, E2050, E2051, E2052, E2053, E2054, E2055, E2056, E2057, E2058, E2059, E2060, E2061, E2062, E2063, E2064, E2065, E2066, E2067, E2068, E2069, E2070, E2071, E2072

체슬라이드상에서 발견되었습니다[RefSeq 제2008년7월, 기능 및 형질 정보에 유전체 분석에 참조 E1, E2, E3 외함게유전체 분석을 포함합니다] PTM: 세포사멸 과정에서 카시제에 의해 단편화됩니다. 카시제6 및 카시제B 에 의해 Asp-123 에서 조절됩니다. 카시제3 및 카시제7 에 의해 Asp-109 에서 약 10 배 낮은 수준으로 조절됩니다. 유점 유전체 참조인 E4 계열에 포함됩니다. 유점 1 개의 U-box 도메인을 포함합니다. 소단위 VCP 외함게 포함합니다. 조직 특성: 난소, 고환, 심장 및 골격에서 가장 높은 발현을 보입니다. 장, 흉 및 말초 혈관에서는 발현이 낮습니다. 피부에서는 거의 검출되지 않습니다.

연구 분야

유전체 매개 단백질 분해

이미지 데이터



파편화된 단백질 샘플의 면역형광 분석. 1. 항체를 1:200로 희석하여 4°C에서 1시간 동안 반응시켰다. 2. Tris-EDTA, pH 9.0 용액에 용액의 양을 희석시켰다. 3. 이 항체를 1:200로 희석하여 45 분 동안 반응시켰다.