

**제품명: UBTD1** 토끼 다클론 항체

**카탈로그 번호: APRab19587**

연구용 전용

## 요약

설명	토끼 다클론 항체
숙주	토끼
적용	IHC, ICC/IF, ELISA
반응성	인간 쥐 생체
결합	비결합
변형	수정되지 않음
아이소타입	IgG
클론성	다클론
형태	액체
농도	1mg/ml
Storage	Aliquot 하여 $-20^{\circ}\text{C}$ 에 보관(12개월 유효). 냉동/해동 반복을 피하십시오.
Shipping	Ice bags
버퍼	글리세롤 50%, 보오 단백질 0.5%, 산기방부제 N 0.02%를 함유한 PBS 용액
정제	천상정제

## 적용

희석 비율	IHC 1:100-1:300, ICC/IF 1:50-1:200, ELISA 1:10000-1:20000
분자량	26kDa

## 항원 정보

유전자명	UBTD1
다른 이름	UBTD1; Ubiquitin domain-containing protein 1
유전자 ID	80019.0
SwissProt ID	Q9HAC8
면역원	이 항원은 인간 UBTD1 에 유한한 항원 아민기를 사용하여 생성되었습니다. 아민 범위의 151-200

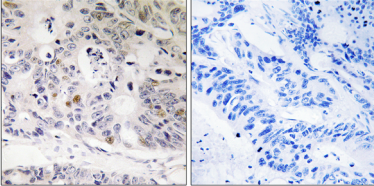
## 배경

많은 단백질은 유비퀴틴 경로를 통해 세포에 이끄는 표적 단백질이 궁극적으로 접어 단백질 분해로 지정된다. 이 유비퀴틴 단백질 계열에는 단백질 분해를 억제한다. 암호 단백질 UBE2D 계열에는 E2 유비퀴틴 접합효소를 조절하는 것으로 생각된다. [RefSeq 저널 2014년 3월, 유성 유비퀴틴 유사 도메인 개화]

## 연구 분야

-

## 이미지 데이터



과민에 따른 인공적으로 유도된 UBTD1 항체 이용 면역조직화 분석은 조직 표본의 염색 강도를 비교하여