

**제품명: UBR5** 토끼 다클론 항체

**카탈로그 번호: APRab19585**

연구용 전용

## 요약

설명	토끼 다클론 항체
숙주	토끼
적용	WB, IHC, ICC/IF, ELISA
반응성	인간
결합	비결합
변형	수정치 없음
아이소타입	IgG
클론성	다클론
형태	액체
농도	1mg/ml
Storage	Aliquot 하여 $-20^{\circ}\text{C}$ 에 보관(12개월 유효). 냉동/해동 반복을 피하십시오.
Shipping	Ice bags
버퍼	글세롤 50%, 보온액 0.5%, 산구방제 N 0.02%를 함유한 PBS 용액
정제	천상정제

## 적용

희석 비율	WB 1:500-1:2000, IHC 1:100-1:300, ICC/IF 1:50-1:200, ELISA 1:5000-1:10000
분자량	309kDa

## 항원 정보

유전자명	UBR5 UBR5; EDD; EDD1; HYD; KIAA0896; E3 ubiquitin-protein ligase UBR5; E3 ubiquitin-protein
다른 이름	ligase; HECT domain-containing 1; Hyperplastic discs protein homolog; hHYD; Progestin-induced protein
유전자 ID	51366.0
SwissProt ID	O95071
면역원	이 항원은 EDD에서 유래한 단백질을 사용하여 생성되었습니다. 이 단백질의 1-50

## 배경

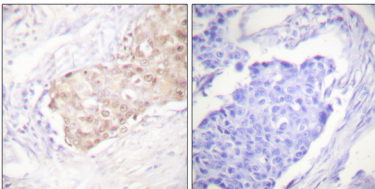
이 유전자는 크로마틴 유전자 발현을 억제하며 HECT(E6-AP 키라졸 및 스승) 계열에 속한다. HECT 계열 단백질은 E3 유비퀴틴 리가제로서 유비퀴틴 단백질 분해에 관여한다.

. 이 유전자는 다양한 암에서 발견되며 8q22 염색체에 위치한다. 이 유전자는 세포 증식 또는 분화 조절에 관여할 가능성이 있다. [RefSeq] 제 2008 년 7 월, 기능 N-말단 구조의 구성 요인 E3 유비쿼린-단백질 리가제 N-말단 구조에 결합하는 특정 E3 단백질은 E3 단백질과 결합하여 유비쿼린 및 E3 유비쿼린을 mRNA 의 상 및 또는 전 조절에 관여할 수 있다. 세포 주기 진행 조절에 역할을 할 수 있다. 특정 역할을 할 수 있다. DNA 손상 반응에 DNA 토이 단백질 II 결합 단백질 (TopBP1) 을 조절한다. 배아 발달에 필수적인 역할을 한다. 가위 유비쿼린 단백질은 E3 단백질에서 E3 단백질이 결합한다. E3 단백질은 E3 단백질 유비쿼린 PTM: DNA 손상 ATM 또는 ATR 에 의해 인산화된다. 유성 1 가위 HECT (E6AP 항 3 유비쿼린 단백질 리가제) 도메인을 포함한다. 유성 1 가위 PABC 도메인을 포함한다. 유성 1 가위 UBR 항이 변형될 수 있다. 소위 TOPBP1 에 결합한다. 조직 특성 광범위하게 발현된다. 고에서 가장 풍부하며 뇌척수액 및 장에서 높은 수준으로 발현된다.

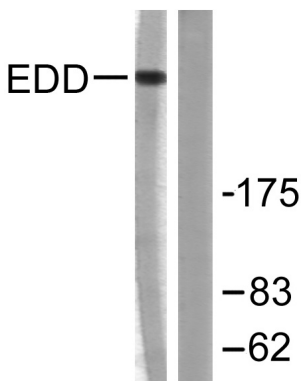
## 연구 분야

유비쿼린 단백질 분해

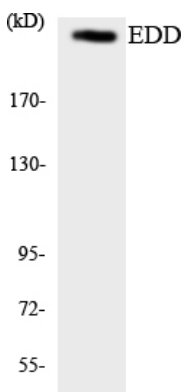
## 이미지 데이터



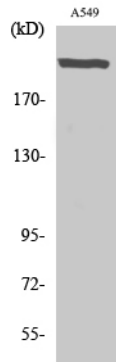
피부에 포도막 안구암 조직에 대한 EDD 항체를 이용한 면역조직화 분석. 오른쪽 그림은 항체를 이차화한 결과이다.



EDD 항체를 사용하여 A549 세포 용체를 위한 단백질 분해 실험. 오른쪽 그림은 항체를 이차화한 결과이다.



EDD 항체를 사용하여 K562 세포 용체를 위한 단백질 분해 실험.



UBR5 단백질이 용액 상태에서 안정한 분자임을 확인하였다. (A549 세포 배양액에서 1:20000 희석 후 분석)