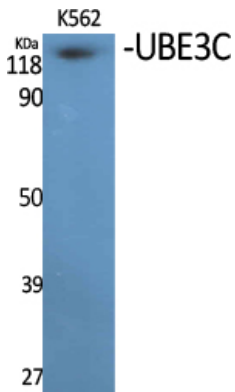


유비쿼틴은 비교적 쉽게 접질하는 E3 유비쿼틴 단백질 리아제 복합체 내에서 여러 유비쿼틴 리아제 복합체에서 기능을 수행할 수 있는 가파 유비쿼틴 리아제 단백질형에서 단일가 결합 경로 단백질형 ; 단일 유비쿼틴 유성 1 개 HECT(E6AP 형 E3 유비쿼틴 단백질 리아제 도메인을 포함 유성 1 개 IQ 도메인을 포함 소위 26S 프로테아좀과 상호 작용 CAND2 에 결합 조직 특이성 골격에서 높은 수준으로 발현 신장 조직에서는 훨씬 낮은 수준으로 검출됨

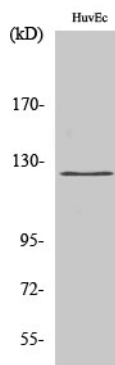
연구 분야

유비쿼틴 단백질 분해

이미지 데이터



UBE3C 단백질 발현 양상을 확인하기 위해 단백질 분석 시 약 1:20000 으로 희석했다



UBE3C 단백질 발현 양상을 확인하기 위해 HuvEc 세포의 단백질을 분석 시 약 1:20000 으로 희석했다