

제품명: UBE2T 토끼 다클론 항체

카탈로그 번호: APRab19529

연구용 전용

요약

설명	토끼 다클론 항체
숙주	토끼
적용	WB, ELISA
반응성	인간
결합	비결합
변형	수정치 없음
아이소타입	IgG
클론성	다클론
형태	액체
농도	1mg/ml
Storage	Aliquot 하여 -20°C 에 보관(12 개월 유효). 냉동/해동 반복을 피하십시오.
Shipping	Ice bags
버퍼	글리세롤 50%, 보오 단백질 0.5%, 산구방제 N 0.02%를 함유한 PBS 용액
정제	천상정제

적용

희석 비율	WB 1:500-1:2000, ELISA 1:5000-1:20000
분자량	22kDa

항원 정보

유전자명	UBE2T
다른 이름	UBE2T; HSPC150; PIG50; Ubiquitin-conjugating enzyme E2 T; Cell proliferation-inducing gene 50 protein; Ubiquitin carrier protein T; Ubiquitin-protein ligase T
유전자 ID	29089.0
SwissProt ID	Q9NPD8
면역원	이 항원은 인간 UBE2T 에서 유래한 항원입니다. 용어는 121-170 아미노산 범위입니다.

배경

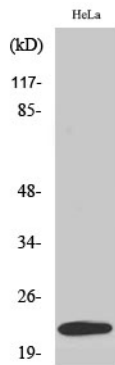
이 유전자에 코딩된 단백질은 단백질 접어 유무를 결정하는 역할을 합니다. 이 유전자의 결함은 형태소근과 관련이 있습니다. 이 유전체는 새로운 항원 표적 두 가지에서 발견되었습니다. [RefSeq 제 2015 년 7 월, 축적형 ATP + 유비퀴틴 단백질은 AMP + 아민산 단백질-유비퀴틴 결합 단백질 유무를 결정하는 역할을 합니다.]

단일유전자 유성 유전 질환 검사

연구 분야

-

이미지 데이터



UBE2T 단백질에 대한 항체 특이성 분석 결과, 1:20000 희석까지 특이성을 보였다.