

**제품명: UBE2D2** 토끼 다클론 항체

**카탈로그 번호: APRab19520**

연구용 전용

## 요약

설명	토끼 다클론 항체
숙주	토끼
적용	WB, ELISA
반응성	인간 쥐 생체
결합	비결합
변형	수정되지 않음
아이소타입	IgG
클론성	다클론
형태	액체
농도	1mg/ml
Storage	Aliquot 하여 -20°C 에 보관(12 개월 유효). 냉동/해동 반복을 피하십시오.
Shipping	Ice bags
버퍼	글세롤 50%, 보르메탈 0.5%, 산구방제인 0.02%를 함유한 PBS 용액
정제	천상정제

## 적용

희석 비율	WB 1:500-1:2000, ELISA 1:5000-1:20000
분자량	17kDa

## 항원 정보

유전자명	UBE2D2 UBE2D2; UBC4; UBC5B; UBCH4; UBCH5B; Ubiquitin-conjugating enzyme E2 D2; Ubiquitin carrier protein D2; Ubiquitin-conjugating enzyme E2(17)KB 2; Ubiquitin-conjugating enzyme E2-17 kDa 2; Ubiquitin-protein ligase D2
다른 이름	
유전자 ID	7322.0
SwissProt ID	P62837
면역원	이 항원은 인간 UBE2D2 에서 유래한 항원입니다. 이 항원은 98-147

## 배경

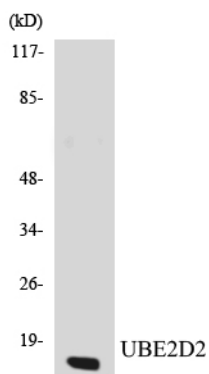
전신에서 잘못 접기 수용체 수용 짧은 단백질 조립하는 유비퀴(Ub)-프로테아좀 시스템(UPS)을 통해 일어납니다. UPS 시스템 하에 조절 단백질 유비퀴틴 유비퀴틴 함유 단백질 공유 결합을 통해 중체 사슬

형으로 아해단백질은 26S 프로테아좀에 의해 분해되므로 표적 단백질 유전자는 E1(유전 발현), E2(유전 전염), E3(유전 리제) 효를 포함하는 알파 효에 의해 매립되어 유전 E2 효가 열의 구을 양호한다. 이 효의 기질은 중앙 체 단백질 p53 과 유전 증상 인자 5(PEX5)가 있다. 대체 물이 로 엔에 유전에는 여러 전 사본이 생성된다. [RefSeq 제 2013 년 5 월, 축해성 ATP + 유전 + 단백질은 AMP + 아산 + 단백질 - 유전 및 시 가능 다른 단백질에 유전을 공 결합 로 부차 번을 축해한다. 생 약 나 정상 인 단백질 산척 분를 매립 다. p53/TP53 의 E6/E6-AP 유 유전 에 근해한다. 경로 단백질 형 단백질 유전 하 유성 유전 전 효 기에 속한다. 소위 SCF(SKP1-CUL1-F-box) 단백질 E3 유전 리제 합 체 및 E3 유전 단백질 리제 PJA2 와 상충한다.

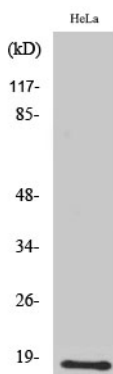
## 연구 분야

유전 대개 단백질 분해

## 이미지 데이터



UBE2D2 항를 사용하여 K562 세포 용출물을 웨스턴 블롯 분석했다.



다양한 세포에 대해 UBE2D2 다른 항를 1:2000 로 희석하여 웨스턴 블롯 분석을 수행했다. 마항는 1:20000 로 희석하여 사용했다.