

제품명: UBCE7IP4 토끼 다클론 항체

카탈로그 번호: APRab19514

연구용 전용

요약

설명	토끼 다클론 항체
숙주	토끼
적용	WB, ELISA
반응성	인자 쥐
결합	비결합
변형	수정되지 않음
아이소타입	IgG
클론성	다클론
형태	액체
농도	1mg/ml
Storage	Aliquot 하여 -20°C 에 보관(12 개월 유효). 냉동/해동 반복을 피하십시오.
Shipping	Ice bags
버퍼	글세롤 50%, 보르덴탈 0.5%, 산구방제인 0.02%를 함유한 PBS 용액
정제	천상정제

적용

희석 비율	WB 1:500-1:2000, ELISA 1:20000-1:40000
분자량	30kDa

항원 정보

유전자명	RNF144A RNF144A; KIAA0161; RNF144; UBCE7IP4; Probable E3 ubiquitin-protein ligase RNF144A;
다른 이름	RING finger protein 144A; UbcM4-interacting protein 4; Ubiquitin-conjugating enzyme 7-interacting protein 4
유전자 ID	9781.0
SwissProt ID	P50876
면역원	이 항원은 인간 RNF144A 에서 유래한 항원이다. 용해성 단백질이다. 아미노산 위치 151-200

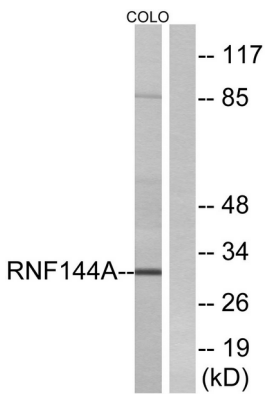
배경

이 단백질은 인간 유전체 DNA 및 단백질 데이터베이스에 기재된 것으로 알려진 RING انگ을 포함한다. 이 단백질의 주요 기능은 배설에 관여하는 유비퀴틴 효소인 Ube213/UbcM4

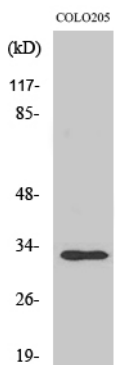
외상작용은 것으로 나타났다[RefSeq 제2008년7월, 주의 이 단백질은 핵막의 부분 특이적으로 RING 형도에 의해 타겟팅된다. 기능 E2 유비쿼린 효인 UBE2L3 및 UBE2L6 유비쿼린 효의 유비쿼린 이 표적 표적 단백질인 E3 유비쿼린 단백질이다. 경로 단백질형 단백질유비쿼린, 유성 RBR 계열에 포함된다. RNF144 하급 유성 IIR 형인 평기 개포 유성 RING 형인 평기 2 개포 소단위 UBE2L3 외상작용

연구 분야

이미지 데이터



RNF144A 항체를 사용하여 COLO 세포 용액을 웨스턴 블롯 분석했다. 오른쪽은 항체 반응이다.



UBCE7IP4 단백질을 사용하여 양성에 대한 웨스턴 블롯 분석했다. 이 항체는 1:20000로 희석했다.