

제품명: Ub 토끼 다클론 항체
카탈로그 번호: APRab19490
연구용 전용

요약

설명	토끼 다클론 항체
숙주	토끼
적용	WB, ELISA
반응성	인간 쥐 생체
결합	비결합
변형	수정되지 않음
아이소타입	IgG
클론성	다클론
형태	액체
농도	1mg/ml
Storage	Aliquot 하여 -20°C 에 보관(12 개월 유효). 냉동/해동 반복을 피하십시오.
Shipping	Ice bags
버퍼	글리세롤 50%, 보오덴탈 0.5%, 산규방제 N 0.02% 를 함유한 PBS 용액
정제	천상정제

적용

희석 비율	WB 1:500-1:2000, ELISA 1:10000-1:20000
분자량	52kDa

항원 정보

유전자명	UBA52
다른 이름	UBB; Polyubiquitin-B; UBC; Polyubiquitin-C; RPS27A; UBA80; UBCEP1; Ubiquitin-40S ribosomal protein S27a; Ubiquitin carboxyl extension protein 80; UBA52; UBCEP2 Ubiquitin-60S ribosomal protein L40; CEP52; Ubiquitin A-52 residue ribosomal protein fusion product 1
유전자 ID	-
SwissProt ID	P62987/P62979/P0CG47/P0CG48
면역원	인간 유비퀴틴(Ub)의 K63 비아세틸 유비퀴틴에서 유래한 항원입니다.

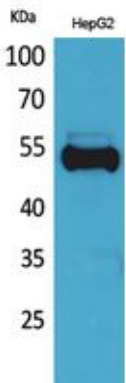
배경

유비쿼린 서브단백질은 26S 프로테아좀에 의해 분해 대상으로 지정하는 데 중요한 역할을 하는 크로모진 하킴 서브단백질입니다. 또한 크로모진 유비쿼린 유전자 발현 조절 및 스테로이드 반응에 관여합니다. 유비쿼린은 폴리유비쿼린 사슬 또는 관능없는 단백질에 융합된 단일유비쿼린 분자로 구성된 단백질로 합성됩니다. 유비쿼린 N-말단 유비쿼린 C-말단 리소솜 단백질 L40 (C-말단 확장 단백질 CEP)이 결합된 중 단백질을 암호화합니다. 유비쿼린 유비쿼린에 의해 유비쿼린 유전자 발현이 조절됩니다. [RefSeq 제공 2008 년 7 월] 가능 단백질은 리소솜 중체형 분자 표지에 응집할 수 있는 단백질 형태 Lys-48 연결 중체형 분자 표지에 부착된 알칼리성 프로테아좀에 의해 분해될 수 있습니다. 단백질 또는 다른 연결 중체형 분자 표지에 부착된 프로테아좀 분해에 의해 치열하며 크로모진 유비쿼린 유전자 발현 조절 스테로이드 반응 리소솜 생성 및 DNA 복제를 포함한 다양한 기능에 관여할 수 있습니다. 기타 리소솜 단백질은 유비쿼린 C-말단 확장 단백질 (CEP)로 합성됩니다. 기타 유비쿼린은 장기간에 걸쳐 분을 가진 폴리유비쿼린 사슬을 형성하며 반복하는 중의 군에 속합니다. 알칼리성 단백질은 반복 후 에스트로겐이 있는 데 안의 경우 Val 인접한 알 유비쿼린 유전자는 리소솜 단백질 L40 또는 S27a)에 융합된 유비쿼린 단일 사슬을 포함합니다. PTM: 조판에서 용도 라이에 따라 다양한 중체형 단백질 합성될 수 있습니다. 유성 리소솜 단백질 L40e 계열에 속합니다. 유성 리소솜 단백질 S27Ae 계열에 속합니다. 유성 유비쿼린 계열에 속합니다.

연구 분야

리소솜

이미지 데이터



Ub 디플로팅을 사용한 HepG2 세포 유비쿼린 블롯 분석. 치환율은 1:20000 으로 하였다.