

제품명: TWEAK 토끼 다클론 항체

카탈로그 번호: APRab19441

연구용 전용

요약

설명	토끼 다클론 항체
숙주	토끼
적용	WB, IHC, ICC/IF, ELISA
반응성	인간
결합	비결합
변형	수정치 없음
아이소타입	IgG
클론성	다클론
형태	액체
농도	1mg/ml
Storage	Aliquot 하여 -20°C 에 보관(12개월 유효). 냉동/해동 반복을 피하십시오.
Shipping	Ice bags
버퍼	글리세롤 50%, 보르덴탈 0.5%, 산구방제 N 0.02%를 함유한 PBS 용액
정제	천상정제

적용

희석 비율	WB 1:500-1:2000, IHC 1:100-1:300, ICC/IF 1:200-1:1000, ELISA 1:10000-1:20000
분자량	27kDa

항원 정보

유전자명	TNFSF12
다른 이름	TNFSF12; APO3L; DR3LG; Tumor necrosis factor ligand superfamily member 12; APO3 ligand; TNF-related weak inducer of apoptosis; TWEAK
유전자 ID	8742.0
SwissProt ID	O43508
면역원	이 항원은 TNFSF12 에 유한한 단백질을 사용하여 생성되었습니다. 예상 분량: 41-90

배경

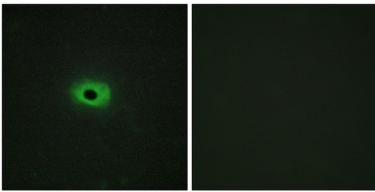
이 유전자에 코딩된 단백질은 종양괴사인자(TNF) 리간드 계열에 속하는 세포입니다. 이 단백질은 FN14/TWEAKR 수용체와 결합합니다. 이 세포는 TNF와 상호작용할 수 있는 다양한 조직에 분포하며, 막 결합 분형 두 가지 형식은 이 세포는 세포외 매트릭스 분해를 통해 세포를 유출할 수 있습니다. 이 세포는 내피 세포의 증식을 촉진하여 신생혈관 생성을 조절하는 것으로 알려져 있습니다.

습다. 대체스플라이싱으로 인해 여러 가지 변체가 생성된다. 일부 전체는 이 유전자와 다른 유전자를 건너뛰고 인접한 TNFSF13 유전자 두 번째 엑손으로 이어진다. 이러한 전체통(read-through) 전체는 GeneID 407977, TNFSF12-TNFSF13 에 포함되어 있습니다. [RefSeq 제 2010 년 10 월, 가능 FN14 에 결합하며 TNRSF12/APO3 에 결합할 가능성이 있다. 일부 세포 유형에서 약한 프로모터이다. NF-κB 활성을 매개한다. 혈관생성 및 뼈 재생을 촉진한다. 또한 염증 시에 유도된다. 가능 TNFRSF13B/TAC1 및 TNFRSF17/BCMA 에 결합하는 시트린이다. . 종양 세포 성장 조절에 관여할 수 있다. 단핵구 다핵포골세포면역과 관련할 수 있음. 유도 포도당과 락타이드에 의해 유도되는 산화 스트레스에 의해 항산화 조절 PTM: 전체는 푸틴에 의해 조절됨 PTM: 가능 형태는 단백질 분해 과정 을 통해 마형에서 유됨 유성 종양과 사이토카인에 의해 유도된 증식 억제제. 혈관생성 AGGF1/VG5Q 와 상호작용. 소위 증식 억제제. 조직형성 조절. 세포주 결합 감수성. 림프관 생성. 림프관 생성. 고혈압. 간 태반. 흉터 및 골에 결합한다. . 태아성장 감. 폐 및 뇌에 고 결합한다.

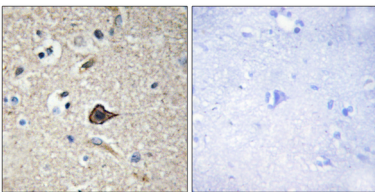
연구 분야

세포사멸, 세포사멸, 세포외 신호, 세포라틴, 암, 생장인자, TNF; 침윤, 미세환경, 신호전달, 항체, 생체재료

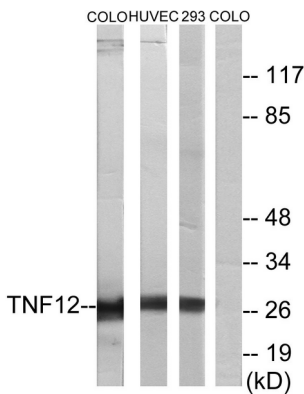
이미지 데이터



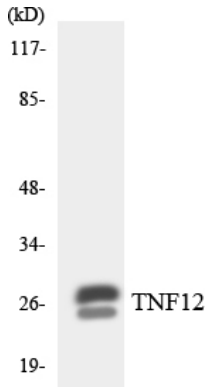
TNF12 항체 이용한 HeLa 세포 면역형광 분석. 오른쪽 그림은 항체만으로도 차한 결과입니다.



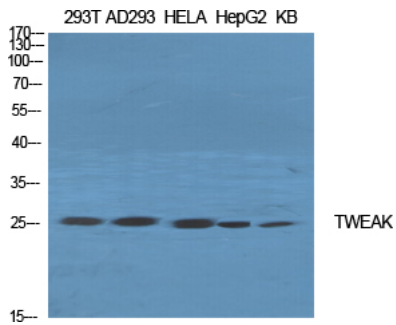
파라핀에 포된 안노 조직에 대한 TNF12 항체 이용한 면역조직화학 분석. 오른쪽 그림은 항체만으로도 차한 결과입니다.



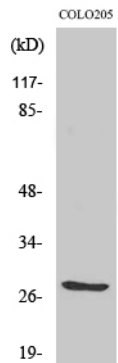
COLO205, HUVEC 세포 및 293 세포의 용출물 TNF12 항체 사용에 의해 단백질 분석한다. 오른쪽 그림은 항체만으로도 차한 결과입니다.



HeLa 세포를 TNF12 항체 사용하여 단백질을 분석했다.



양한 세포에 대해 TWEAK 단백질 1:2000 오히려 단백질 분석을 수행했다. 이 항체는 1:20000 오히려 사용했다.



TWEAK 단백질 1:2000 오히려 293 세포에 대한 단백질 분석을 수행했다. 이 항체는 1:20000 오히려 사용했다.