

**제품명: TUTase** 토끼 다클론 항체

**카탈로그 번호: APRab19438**

연구용 전용

## 요약

설명	토끼 다클론 항체
속주	토끼
적용	WB, IHC, ICC/IF, ELISA
반응성	인간 췌장
결합	비결합
변형	수정치 없음
아이소타입	IgG
클론성	다클론
형태	액체
농도	1mg/ml
Storage	Aliquot 하여 $-20^{\circ}\text{C}$ 에 보관(12개월 유효). 냉동/해동 반복을 피하십시오.
Shipping	Ice bags
버퍼	글리세롤 50%, 보오덴탈 0.5%, 산기방제 N 0.02%를 함유한 PBS 용액
정제	천상정제

## 적용

희석 비율	WB 1:500-1:2000, IHC 1:100-1:300, ICC/IF 1:50-1:200, ELISA 1:10000-1:20000
분자량	95kDa

## 항원 정보

유전자명	TUT1 TUT1; RBM21; Speckle targeted PIP5K1A-regulated poly(A) polymerase; Star-PAP; RNA-
다른 이름	binding motif protein 21; RNA-binding protein 21; U6 snRNA-specific terminal uridylyltransferase 1; U6-TUTase
유전자 ID	64852.0
SwissProt ID	Q9H6E5
면역원	이 항원은 인간 TUT1 에서 유래한 항원임을 증명되었습니다. 아민산 범위 291-340

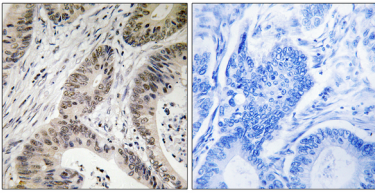
## 배경

이 유전자는 말 유리딘 트랜스퍼라제 1 (A) 중 하나로, 두 가지 클론을 암호화합니다. 암호화하는 영역 RNA 의존성 SmRNA의 5' 말에 클론을 특이적으로 첨가하여 유전자 발현 및

모종 조절에 관여할 수 있다. [RefSeq 자료 2009년 4월] 추정형 UTP + RNA(n) = 아산 + RNA(n+1), 가능 U6 snRNA 만을 기본 사용은 고로 특이인 말 우 필 전 호 . U6 snRNA 는 3' 말에 클로미디 첨가 대체는 특이 특을 가지고 있다. U6-TUTase 는 새로 전된 U6 snRNA 에 결합되는 4 개 β'-말 UMP 잔를 붙이는 조절 인자 반응물이다 . 다 PTM: DNA 손상 ATM 또는 ATR 에 의해 안화된다. 유형 1 개 RRM(RNA 인식도) 도 포함한다.

## 연구 분야

## 이미지 데이터



표면에 표본인간결합 조직에 대한 TUT1 항를 이용한 면역조직화 분석 오른쪽 그림은 항편이로 치한 결이다.