

제품명: TUSC2 토끼 다클론 항체

카탈로그 번호: APRab19435

연구용 전용

요약

설명	토끼 다클론 항체
숙주	토끼
적용	WB, IHC, ICC/IF, ELISA
반응성	인간
결합	비결합
변형	수정치 없음
아이소타입	IgG
클론성	다클론
형태	액체
농도	1mg/ml
Storage	Aliquot 하여 -20°C 에 보관(12 개월 유효). 냉동/해동 반복을 피하십시오.
Shipping	Ice bags
버퍼	글세롤 50%, 보르덴탈 0.5%, 산구방제 N 0.02%를 함유한 PBS 용액
정제	천상정제

적용

희석 비율	WB 1:500-1:2000, IHC 1:100-1:300, ICC/IF 1:50-1:200, ELISA 1:5000-1:10000
분자량	12kDa

항원 정보

유전자명	TUSC2
다른 이름	TUSC2; C3orf11; FUS1; LGCC; PDAP2; Tumor suppressor candidate 2; Fusion 1 protein; Fus-1 protein; PDGFA-associated protein 2
유전자 ID	11334.0
SwissProt ID	O75896
면역원	이 항체는 인간 TUSC2 에 유한한 항원 에 사용되었습니다. 미신 번호: 41-90

배경

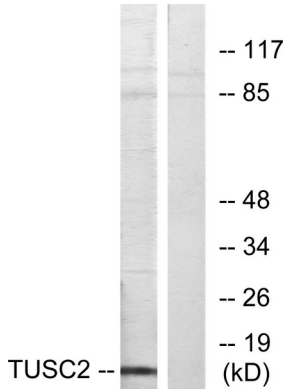
이 유전자는 프로보닌 유전자 클러스터에 위치하며, 인간 게놈에는 한 개의 유전자만 존재합니다. [RefSeq 제 2008 년 7 월, 게놈 빌드 3p21.3 120kb 영역] 이 유전자는 인접한 유전자 클러스터와 함께 G1 기질을 알하여 궁극적으로 세포를 유하는 종양 억제 유전자로 작용할 수 있습니다. PTM: 중 사슬에는 여러 가지 변형이 있습니다. 유성 TUSC2 게놈에 포함됩니다. 조직 특성은 심한 폐 골육종 신장 조직에 강하게 발현되고 뇌와 간에서

다음으로 발현 패턴에서는 가장 낮은 수준으로 발현됩니다.

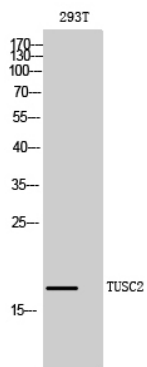
연구 분야

세포사멸, 세포주기, 세포주기억제, 후유전학 및 핵산 결합, 전사 민감성, 중의 체자, 전사 인자, 압, 중 단 발, 억제자

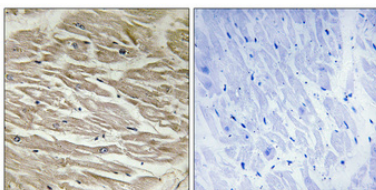
이미지 데이터



HeLa 세포 용출물을 TUSC2 항체를 사용하여 단백질 분획합니다. 오른쪽은 항체막이로 처리합니다.



TUSC2 단백질 항체 1:1000으로 희석하여 293T 세포를 대상으로 웨스턴 블롯 분석을 수행했다. 여타 항체는 1:20000으로 희석하여 사용했다.



파편에 포함된 가장 작은 면역조직화 분석 항체는 1:100으로 희석하여 4°C에서 1시간 동안 반응시켰다. 형원화하는 고압고 Tris-EDTA, pH 8.0 용액을 사용했다. 음대 (대조) 오른쪽은 항체 면역 반응막이로 처리하여 얻었다.