

**제품명: TULA** 토끼 다클론 항체

**카탈로그 번호: APRab19430**

연구용 전용

## 요약

설명	토끼 다클론 항체
숙주	토끼
적용	WB, ELISA
반응성	인간 쥐 마우스
결합	비결합
변형	수정치 없음
아이소타입	IgG
클론성	다클론
형태	액체
농도	1mg/ml
Storage	Aliquot 하여 -20°C 에 보관(12 개월 유효). 냉동/해동 반복을 피하십시오.
Shipping	Ice bags
버퍼	글세롤 50%, 보르덴탈 0.5%, 산구방제 N 0.02%를 함유한 PBS 용액
정제	천상정제

## 적용

희석 비율	WB 1:500-1:2000, ELISA 1:5000-1:10000
분자량	75kDa

## 항원 정보

유전자명	UBASH3A UBASH3A; STS2; Ubiquitin-associated and SH3 domain-containing protein A; Cbl-interacting protein 4; CLIP4; Suppressor of T-cell receptor signaling 2; STS-2; T-cell ubiquitin ligand 1;
다른 이름	TULA-1
유전자 ID	53347.0
SwissProt ID	P57075
면역원	이 항원은 인간 UBASH3A 에 유한한 항원 epitopes를 사용하여 생성되었습니다. 이 단백질의 311-360

## 배경

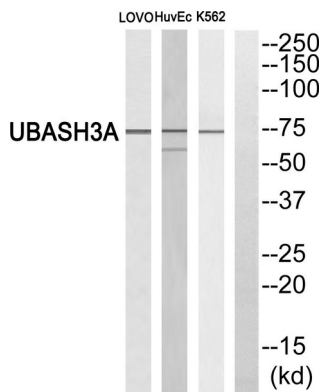
이 유전자는 세포유린 단백질(TULA) 계열에 속하는 두 구성 중 하나를 암호화한다. 두 구성 모두 세포 신호 전달을 조절할 수 있다. 이 구성은 상인자 결합 부위를 통해 세포-세포 접촉을 촉진할 수 있다.

, 이는 세포멸유인 AIF 의 상조용을 발할수 있다. 유전자체열상도 연구에서 밝혀진다. [RefSeq 제2011년 8월] 기능 CBL 매개용형은 카이아항질 및분할을한다. T 세포용제 EGFR 및 PDGFRB 외같은활성조용제 세포면적을준다. 유성1 개위 SH3 도메인을포함한다. 유성1 개위 UBA 도메인을포함한다. 소위 중양제 또는중양제이다. CBL 과상호한다. CBL 및활성 EGFR 을포함는 복합체일이다. 유전및모유면적면적상호한다. 조특성 UBASH3A 는장말활제 및항및골을포함한면적조에서 가장높은활을보인다.

## 연구 분야

세포생물학, 계통학, 계통학

## 이미지 데이터



UBASH3A 항에 대한 웨스턴 블롯 분석. 오른쪽에 UBASH3A 단백질이 나타났습니다.