

**제품명:** 튜블린  $\gamma$  토끼 다클론 항체  
**카탈로그 번호:** APRab19428  
연구용 전용

## 요약

설명	뮌다클론항체
숙주	뮌
적용	IHC, ICC/IF, ELISA
반응성	인간 쥐 생체
결합	비결합
변형	수정치 없음
아이소타입	IgG
클론성	다클론
형태	액체
농도	1mg/ml
Storage	Aliquot 하여 $-20^{\circ}\text{C}$ 에 보관(12 개월 유효). 냉동/해동 반복을 피하십시오.
Shipping	Ice bags
버퍼	글세롤 50%, 보르덴탈 0.5%, 산구방제 N 0.02% 를 함유한 PBS 용액
정제	천상정제

## 적용

희석 비율	IHC 1:50-1:200, ICC/IF 1:50-1:200, ELISA 1:10000-1:20000
분자량	-

## 항원 정보

유전자명	TUBG1 TUBG
다른 이름	Tubulin gamma-1 chain (Gamma-1-tubulin; Gamma-tubulin complex component 1; GCP-1)
유전자 ID	7283.0
SwissProt ID	P23258
면역원	아미노산 범위 380-440 의 인간 단백질 특이 항원 펩타이드

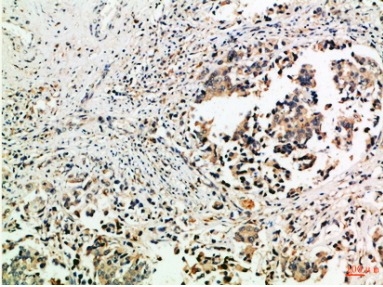
## 배경

이 유전자는 튜블린 슈퍼패밀리의 구성원을 암호화한다. 암호화 단백질은 중추에서부터 감마 튜블린 복합체와 불린 복합체 일부가 미세관에 결합한다. 이 단백질은 미세관 형성을 매개하며 미세관 형성 및 구조적 안정성에 필수적이다. 이 유전자의 유전자는 7 번염색체에서 발견된다 [RefSeq 제 2009 년 1 월]. 기능 튜블린은 미세관의 주요 구성요소이다. 감마 튜블린은 방추극이나 중추와 같은 미세관 형성 중심(MTOC)에서 발견되며, 이는 미세관 조직의 미세수말단 형성에 관여한다. 질병 분석 PubMed:11840567, 유성 튜블린 결핵에 해당한다. 소위 GCP2 및 GCP3 와 상동한다. B9D2 와 상동한다.

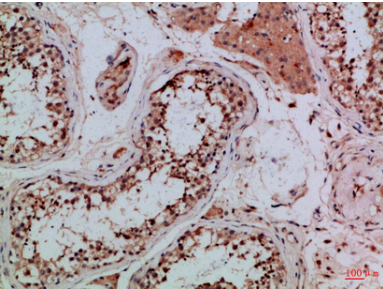
## 연구 분야

산화탈

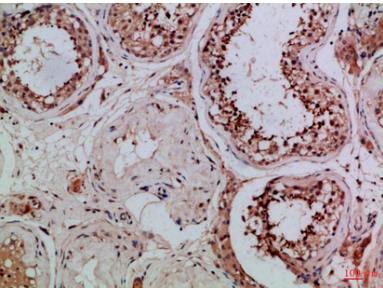
## 이미지 데이터



파편에 포함된 유방 조직의 면역조직화학염색은 1:100으로 확인되었다.



파편에 포함된 간 조직의 면역조직화학염색은 1:100으로 확인되었다.



파편에 포함된 간 조직의 면역조직화학염색은 1:100으로 확인되었다.