

제품명: 튜불린 γ 토끼 다클론 항체
카탈로그 번호: APRab19427
연구용 전용

요약

설명	토끼 다클론 항체
숙주	토끼
적용	WB, IHC, ICC/IF, ELISA
반응성	인간 쥐 생체
결합	비결합
변형	수정치 없음
아이소타입	IgG
클론성	다클론
형태	액체
농도	1mg/ml
Storage	Aliquot 하여 -20°C 에 보관(12 개월 유효). 냉동/해동 반복을 피하십시오.
Shipping	Ice bags
버퍼	글세롤 50%, 보르덴탈 0.5%, 산구방제 N 0.02% 를 함유한 PBS 용액
정제	천상정제

적용

희석 비율	WB 1:500-1:2000, IHC 1:100-1:300, ICC/IF 1:50-1:200, ELISA 1:5000-1:10000
분자량	51kDa

항원 정보

유전자명	TUBG1
다른 이름	TUBG1; TUBG; Tubulin gamma-1 chain; Gamma-1-tubulin; Gamma-tubulin complex component 1; GCP-1
유전자 ID	7283.0
SwissProt ID	P23258
면역원	이 항원은 인간 튜블린 감에서 유한한 항원임을 증명되었습니다. 예상 분량: 386-435

배경

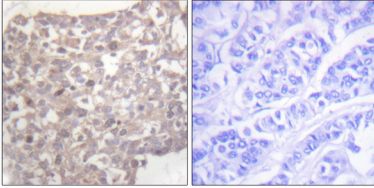
이 유전자는 튜블린 슈퍼패밀리 구성원을 암호화합니다. 암호화 단백질은 중추에서부터 감각 튜블린 복합체와 같은 복합체 일부에 속하는 단백질에 결합합니다. 단백질은 세포 분열을 매개하며, 미토콘드리아 및 세포 전하에 필수적입니다. 이 유전자의 유전자는 7 번염색체에서 발견됩니다. [RefSeq 제공 2009 년 1 월]. 기능 튜블린은 세포의 주요 구성 요소입니다. 감각 튜블린은 방추기 중추와 같은 미세관 형성 중(MTOC)에서 발견되며

이 데이터는 쥐의 미세아말 형에 관한 것입니다. 질문은 PubMed:11840567, 유성 튜블린 검사를 참조하십시오. 소위 GCP2 및 GCP3와 상충합니다. B9D2와 상충합니다.

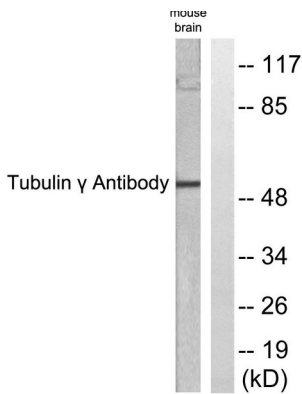
연구 분야

단질아세포화

이미지 데이터



과민에 포함된 유성 조직에 대한 튜블린 감항를 이용한 면역조직화 분석은 즉각 반응 함량에 따라 차이를 나타냅니다.



튜블린 감항를 사용하여 유성 조직을 위한 분석을 수행합니다. 즉각 반응 함량에 따라 차이를 나타냅니다.