

제품명: TSSC1 토끼 다클론 항체

카탈로그 번호: APRab19373

연구용 전용

요약

설명	토끼 다클론 항체
숙주	토끼
적용	WB, ELISA
반응성	인간 췌장 유암종
결합	비결합
변형	수정치 없음
아이소타입	IgG
클론성	다클론
형태	액체
농도	1mg/ml
Storage	Aliquot 하여 -20°C 에 보관(12 개월 유효). 냉동/해동 반복을 피하십시오.
Shipping	Ice bags
버퍼	글리세롤 50%, 보오덴탈 0.5%, 산구방제 N 0.02%를 함유한 PBS 용액
정제	천상정제

적용

희석 비율	WB 1:500-1:2000, ELISA 1:5000-1:20000
분자량	48kDa

항원 정보

유전자명	TSSC1
다른 이름	TSSC1; Protein TSSC1; Tumor-suppressing STF cDNA 1 protein; Tumor-suppressing subchromosomal transferable fragment candidate gene 1 protein
유전자 ID	7260.0
SwissProt ID	Q53HC9
면역원	이 항원은 인간 TSSC1에서 유한한 펩타이드를 용해성 단백질로 생산되었습니다. 아민산 범위: 291-340

배경

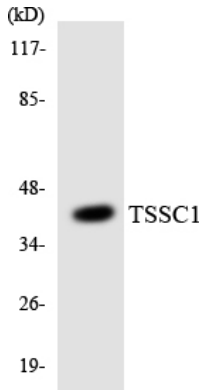
이 유전자는 PMID 9403053에서 종양 억제 유전자 영역인 11p15.5의 인 유전자 영역에 위치한 유전자로 확인되었습니다. 이 영역은 비후두 비만 증후군, 알코올성 질환 증후군, 부신암, 폐암, 난임 유염과 관련이 있습니다. 이 유전자를 분석한 결과, 이 유전자는 1번 염색체와 2번 염색체에 위치하는 것으로 나타났습니다. [RefSeq 제2008년 12월, 유형 5 개]

WD 분석을 포함한다

연구 분야

항암화학요법 전사 민감성 종양억제유전자

이미지 데이터



TSSC1 항체를 사용하여 HepG2 세포 용출물을 Western blot 분석했다