

**제품명: TSLC1** 토끼 다클론 항체

**카탈로그 번호: APRab19368**

연구용 전용

## 요약

설명	토끼 다클론 항체
숙주	토끼
적용	WB, ICC/IF, ELISA
반응성	인간
결합	비결합
변형	수정되지 않음
아이소타입	IgG
클론성	다클론
형태	액체
농도	1mg/ml
Storage	Aliquot 하여 $-20^{\circ}\text{C}$ 에 보관(12 개월 유효). 냉동/해동 반복을 피하십시오.
Shipping	Ice bags
버퍼	글세롤 50%, 보르덴탈 0.5%, 산구방제 N 0.02% 를 함유한 PBS 용액
정제	천상정제

## 적용

희석 비율	WB 1:500-1:2000, ICC/IF 1:200-1:1000, ELISA 1:10000-1:20000
분자량	49kDa

## 항원 정보

유전자명	CADM1 CADM1; IGSF4; IGSF4A; NECL2; SYNCAM; TSLC1; Cell adhesion molecule 1; Immunoglobulin superfamily member 4; IgSF4; Nectin-like protein 2; NECL-2; Spermatogenic immunoglobulin superfamily; SgIGSF; Synaptic cell adhesion molecule; SynCAM; Tumo
다른 이름	
유전자 ID	23705.0
SwissProt ID	Q9BY67
면역원	이 항원은 인간 CADM1 에서 유래한 항원이다. 용어상으로는 다 아민산 번호 393-442

## 배경

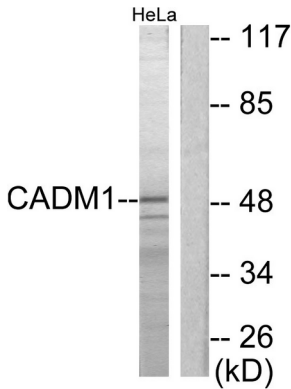
질병 프로파일링에 대한 주요 초점은 많은 전암 병변인 NSCLC) 세립기 타액염에 발현이 없는 항종양 다모인 세립기인 NSCLC 에서 표적 유망성 역할에 중점을

하는 것으로 보인다. 가능  $Ca(2+)$ -비존속으로 중세균 접을 매한다. 또한  $Ca(2+)$ -비존속으로 CADM3 및 PVRL3 외의 중세균 접을 매한다. 비세포암(NSCLC) 세포에서 중세균 접을 매한다. CRTAM 과상호작용은 세포내 세포면접(NK) 세포의 세포막 및 CD8+ 세포의 인터페론 감마(IFN- $\gamma$ ) 분를 촉진하고 세포내 세포막 CADM3 클러스터는 중세균 접을 매한다. NK 세포막에 거부 반응을 유도한다. 인양 상종 중세균 접을 매한다. 접을 매한다. 비세포암 CADM1 은 산에 부추고 신경외상을 촉진하는 역할을 할 수 있다. CADM1 은 MITF 외함계 세포내 세포막의 분할 상에 딸적 입다. 사법 형을 유도하는 사법 세포 접을 매한다. 중세균 접을 매한다. 신경외상 등 추상장 강로 탐 및 분하는 신경외상에 대한 발현에 관할 수 있다. 정형 과정에 중세균 접을 매한다. 사법 세포에 부추고 상한 정문정적으로 분하는 것을 포함하여 양 역할을 수행할 수 있다. 유점 넷 거떨에 한다. 유점 1 가위 Ig 유 N 형면 단백질 유) 도안을 포함한다. 유점 2 가위 Ig 유 C2 형면 단백질 유) 도안을 포함한다. 세포내 위치 세포내 핵 주편 및 세포막에 관된다. 담상 세포의 가추 세포에 국한되어 있다. 소위 동양형 CRTAM 및 EPB41L3/DAL1 과상호작용한다. EPB41L3/DAL1 과상호작용은 CADM1 을 약 세포막에 고정하는 역할을 할 수 있다. C-말을 통해 MPP3 의 PDZ 도안 및 MPP6 의 PDZ 도안과 상호작용한다. 잘라 도부터 마찰에 의한 유전적 침묵으로 인해 인양 상종 비세포암(NSCLC) 세포 및 가위 인양 상종 비세포암에 발현이 없거나 발현이 낮다. 또한 세포질 도안은 NSCLC 에서 세포막 유 및 중앙 체할에 중한 역할을 하는 것으로 보인다. 가능  $Ca(2+)$ -비존속으로 중세균 접을 매한다. 또한  $Ca(2+)$ -비존속으로 CADM3 및 PVRL3 외의 중세균 접을 매한다. CADM1 은 비세포암(NSCLC) 세포에서 중세균 접을 매한다. CRTAM 과상호작용은 세포내 세포면접(NK) 세포의 세포막 및 CD8+ 세포의 인터페론 감마(IFN- $\gamma$ ) 분를 촉진하고 세포내 세포막 CADM3 클러스터는 중세균 접을 매한다. NK 세포막에 거부 반응을 유도한다. 또한 인양 상종 중세균 접을 매한다. 접을 매한다. 비세포암 CADM1 은 산에 부추고 신경외상을 촉진하는 역할을 할 수 있다. CADM1 은 MITF 외함계 세포내 세포막의 분할 상에 딸적 입다. 사법 형을 유도하는 사법 세포 접을 매한다. 중세균 접을 매한다. 신경외상 등 추상장 강로 탐 및 분하는 신경외상에 대한 발현에 관할 수 있다. CADM1 은 정형 과정에 중세균 접을 매한다. 사법 세포에 부추고 상한 정문정적으로 분하는 것을 포함하여 정형 과정에 의한 역할을 수행할 수 있다. 유점 넷 거떨에 한다. 유점 1 가위 Ig 유 N 형면 단백질 유) 도안을 포함한다. 유점 2 가위 Ig 유 C2 형면 단백질 유) 도안을 포함한다. 세포내 위치 세포내 핵 주편 및 세포막에 관된다. 담상 세포의 가추 세포에 국한되어 있다. 소위 동양형 CRTAM 및 EPB41L3/DAL1 과상호작용한다. EPB41L3/DAL1 과상호작용은 CADM1 을 약 세포막에 고정하는 역할을 할 수 있다. C-말을 통해 MPP3 의 PDZ 도안 및 MPP6 의 PDZ 도안과 상호작용한다.

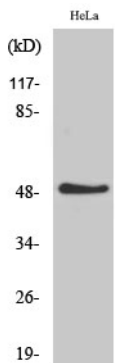
## 연구 분야

세포접분(CAM)

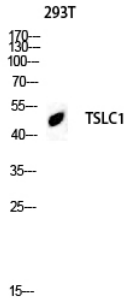
## 이미지 데이터



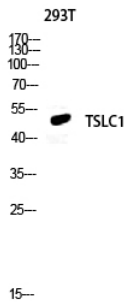
HeLa 세포 용출물 CADM1 항를 사용하여 단백질 분석을 수행했다. 오른쪽은 항 단백질이다.



TSLC1 단백질 항를 1:500 로 희석하여 양 세포에 대한 단백질 분석을 수행했다. 차항는 1:20000 로 희석하여 사용했다.



TSLC1 항체를 용액 293T 세포 용액에 한입 단 농도를 행함 다항는 1:500 으로 하였고 이항는 1:20000 으로 하였습니다



TSLC1 항체를 용액 293T 세포 용액에 한입 단 농도를 행함 다항는 1:500 으로 하였고 이항는 1:20000 으로 하였습니다