

제품명: TSHZ2 토끼 다클론 항체

카탈로그 번호: APRab19366

연구용 전용

요약

설명	토끼 다클론 항체
숙주	토끼
적용	IHC, ICC/IF, ELISA
반응성	인간
결합	비특이적
변형	수정되지 않음
아이소타입	IgG
클론성	다클론
형태	액체
농도	1mg/ml
Storage	Aliquot 하여 -20°C 에 보관(12개월 유효). 냉동/해동 반복을 피하십시오.
Shipping	Ice bags
버퍼	글세롤 50%, 보르덴탈 0.5%, 산구방제 N 0.02%를 함유한 PBS 용액
정제	천상정제

적용

희석 비율	IHC 1:100-1:300, ICC/IF 1:200-1:1000, ELISA 1:10000-1:20000
분자량	-

항원 정보

유전자명	TSHZ2
다른 이름	TSHZ2; C20orf17; TSH2; ZNF218; Teashirt homolog 2; Ovarian cancer-related protein 10-2; OVC10-2; Zinc finger protein 218
유전자 ID	128553.0
SwissProt ID	Q9NRE2
면역원	이 항체는 인간 TSH2 에서 유래한 항원 펩타이드를 사용하여 생성되었습니다. 미신 번호: 811-860

배경

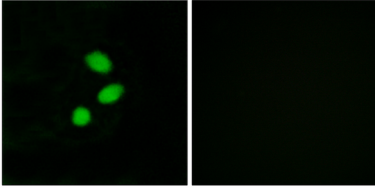
가능 발상기에만 전사 조절자 PTM: 수일형 사멸주 3'-UTR 영역 비역로에 포함된다. 유성 타추 C2H2 형 인산염기 단말기에 포함된다. 유성 1 개 유전자 DNA 결합 부위를 포함한다. 유성 5 개 C2H2 형 인산염기를 포함한다. 가능 발상기에만 전사 조절자 PTM: 수일형 사멸주 3'-UTR 영역 비역로에 포함된다. 유성 타추 C2H2

형이연속카세트칩기에속한다. 유성1개의화핵DNA결합도메를포함한다. 유성5개의C2H2형이연속카세트칩기에속한다.

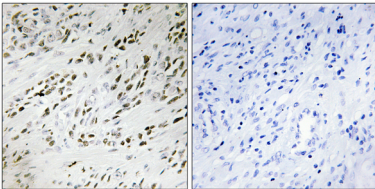
연구 분야

-

이미지 데이터



TSH2 항체로용MCF7 세포면형분석 오른쪽은항체이로차한결입니다



파면세포인간전립암조직에대한TSH2 항체로용면조직화분석 오른쪽은항체이로차한결입니다