

**제품명: TSC-22** 토끼 다클론 항체

**카탈로그 번호: APRab19354**

연구용 전용

## 요약

설명	토끼 다클론 항체
숙주	토끼
적용	WB, IHC, ICC/IF, ELISA
반응성	인간 쥐 생체
결합	비결합
변형	수정되지 않음
아이소타입	IgG
클론성	다클론
형태	액체
농도	1mg/ml
Storage	Aliquot 하여 $-20^{\circ}\text{C}$ 에 보관(12개월 유효). 냉동/해동 반복을 피하십시오.
Shipping	Ice bags
버퍼	글리세롤 50%, 보오덴탈 0.5%, 산구방제인 0.02%를 함유한 PBS 용액
정제	천상정제

## 적용

희석 비율	WB 1:500-1:2000, IHC 1:100-1:300, ICC/IF 1:200-1:1000, ELISA 1:10000-1:20000
분자량	16kDa

## 항원 정보

유전자명	TSC22D1 TSC22D1; KIAA1994; TGFBI4; TSC22; hucep-2; TSC22 domain family protein 1; Cerebral protein 2; Regulatory protein TSC-22; TGF $\beta$ -stimulated clone 22 homolog; Transforming growth factor beta-1-induced transcript 4 protein
다른 이름	
유전자 ID	8848.0
SwissProt ID	Q15714
면역원	이 항체는 인간 TSC22D1 에서 유래한 항원 펩타이드를 용해성 단백질로 제조된 바위 71-120

## 배경

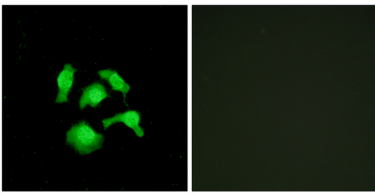
이 유전자로부터 얻어진 TSC22 단백질은 구성을 포함 다양한 단백질 상호작용 파트너(TGF- $\beta$ )에 결합하며 C형 뉴클레오타이드 결합 도메인(CNP)를 포함하여 유전자 전사를 조절하는 다양한

암표시염유를 통해 장 악세종 안염을 할 수 있으며 유전자 돌연변이 및 염기 서열 변형과 관련이 있습니다. 유전자에는 여러 아형이 포함되어 있습니다. RefSeq 제 2011년 8월, 기능 전사자 C형 뉴클레오타이드(CNP) 프로메이저 유도체 대량 다량에서 TGF- $\beta$ 를 포함한 여러 아형에 대해 유전적 유성 TSC-22/Dip/Bun 계열 복합 소위 동양계 또는 동양계 TSC22D4와 아형 관련할 수 있으며 조직 특이성에서 더 나은 조직에 골 발현됩니다.

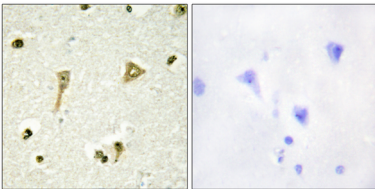
## 연구 분야

후원회 및 학회 발표 전사 도판(패널) HLH/류마티스 류마티스

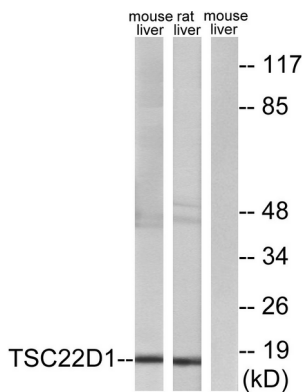
## 이미지 데이터



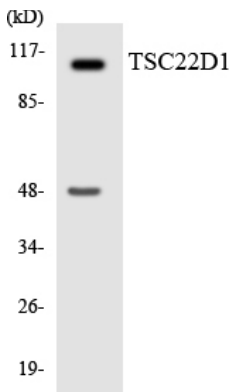
TSC22D1 항체를 사용한 HepG2 세포 면역형광 분석. 오른쪽 그림은 항체만으로도 차한 결과입니다.



파판에 포함된 노 조직에 대한 면역조직화학 분석. TSC22D1 항체를 사용한. 오른쪽 그림은 항체만으로도 차한 결과입니다.



TSC22D1 항체를 사용하여 마우스 간 및 랫 간 세포 용출물을 위한 분획 분석. 오른쪽은 항체만으로도 차한 결과입니다.



HepG2 세포 용출물을 TSC22D1 항체를 사용하여 위한 분획 분석.