

제품명: TSA-1 토끼 다클론 항체

카탈로그 번호: APRab19352

연구용 전용

요약

설명	토끼 다클론 항체
숙주	토끼
적용	ICC/IF, ELISA
반응성	인간 쥐 마우스
결합	비결합
변형	수정되지 않음
아이소타입	IgG
클론성	다클론
형태	액체
농도	1mg/ml
Storage	Aliquot 하여 -20°C 에 보관(12개월 유효). 냉동/해동 반복을 피하십시오.
Shipping	Ice bags
버퍼	글리세롤 50%, 보르덴탈 0.5%, 산구방제인 0.02%를 함유한 PBS 용액
정제	천상정제

적용

희석 비율	ICC/IF 1:200-1:1000, ELISA 1:10000-1:20000
분자량	-

항원 정보

유전자명	LY6E
다른 이름	LY6E; 9804; RIGE; SCA2; TSA1; Lymphocyte antigen 6E; Ly-6E; Retinoic acid-induced gene E protein; RIG-E; Stem cell antigen 2; SCA-2; Thymic shared antigen 1; TSA-1
유전자 ID	4061.0
SwissProt ID	Q16553
면역원	이 항체는 인간 LY6E에서 유래한 항원 펩타이드를 사용하여 생성되었습니다. 미신 번호: 17-66

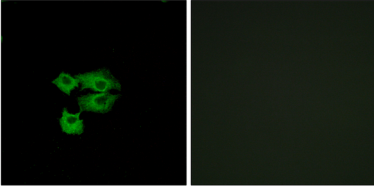
배경

유도 레티노산에 의해 유도되며 전골수 형성 NB4 및 골모세포 HL-60 세포에서 발현된다. 단핵구 세포 U-937 및 말초 대식세포는 FN- α 에 의해 활성화된다. 유성 UPAR/Ly6E 또한 이 항체를 포함한다. 조직 특성은 간, 신장, 난소, 비 및 말초 신경계에 주로 발현되며 광범하게 분포한다.

연구 분야

-

이미지 데이터



LY6E 항체를 통한 A549 세포의 면역분석은 오른쪽 그림을 참조하십시오.